

Organisatorisk och social arbetsmiljö -
ansvar/stöd/roller/rehab

Tomas Björndahl ombudsman

Sacoförbunden för dig som är akademiker i staten



Akademikerförbundet SSR



Fysioterapeuterna



KyrkA

KYRKANS AKADEMIKERFÖRBUND



NATURVETARNA



SRAT



SVERIGES
ARBETSTERAPEUTER

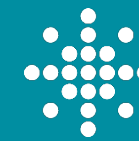
Sveriges
Arkitekter



Sveriges
Farmaceuter



PSYKOLOGFÖRBUNDET



Sveriges Ingenjörer



Sveriges
läkarförbund



SVERIGES
SKOLLEDARE



Tjänstetandläkarna

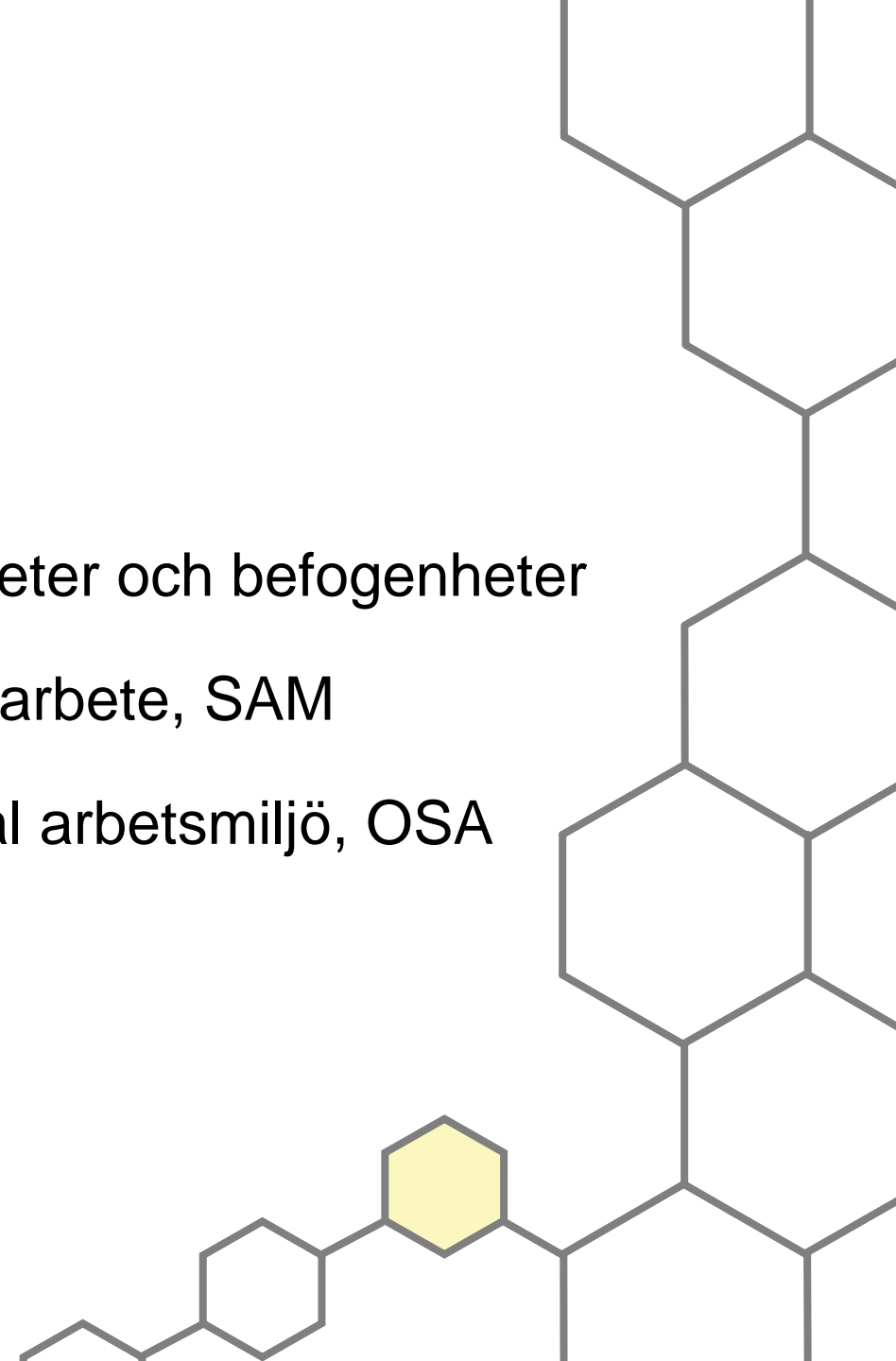
Vad är Saco-S?

- Förhandlingsorganisation för statligt anställda akademiker
- Centralt förhandlar Saco-S mot Arbetsgivarverket
- Består av 18 Sacoförbund med ca 90.000 medlemmar
- Som medlem i ett Sacoförbund omfattas du av Saco-S både på central och lokal nivå.
- Lönearbetet sker framförallt på lokal nivå av din lokala Saco-S förening med stöd av kontaktförbundet Naturvetarna.

| Innehåll



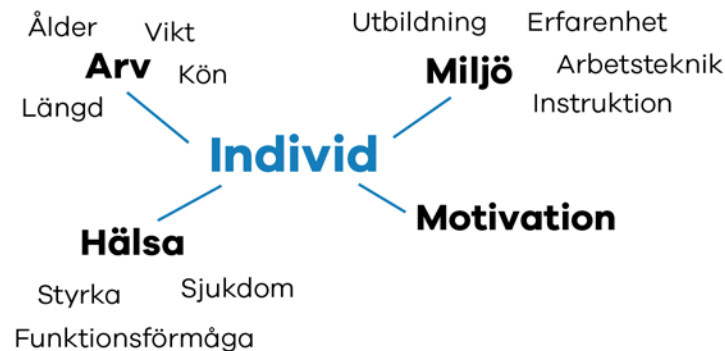
- Arbetsmiljölagstiftningen
- Ansvar
- Skyddsombudets rättigheter och befogenheter
- Systematiskt arbetsmiljöarbete, SAM
- Organisatorisk och social arbetsmiljö, OSA
- Arbetsmiljöpolicy
- Riskbedömningar



Vad betyder arbetsmiljö *för dig?*

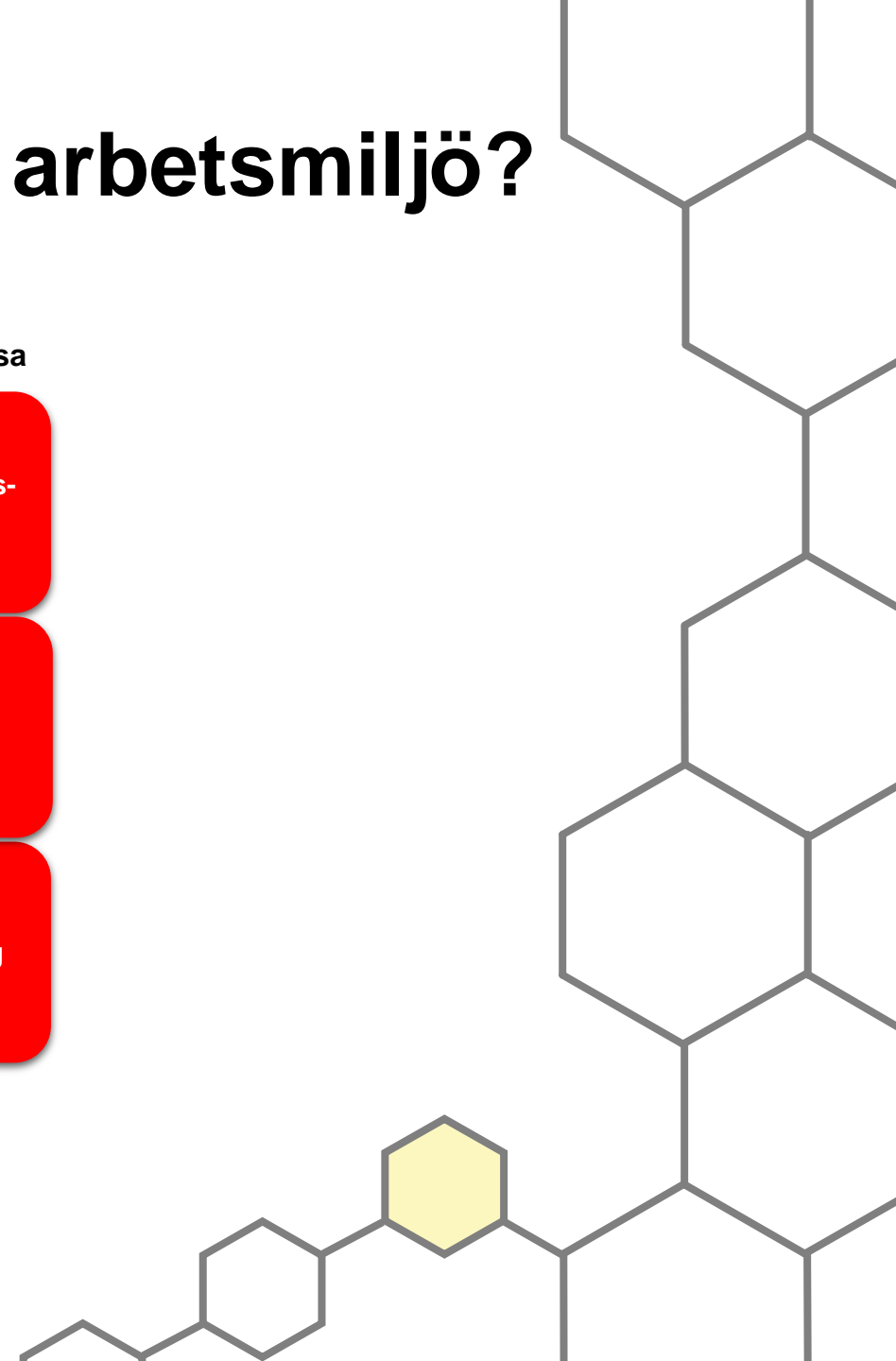


| Arbetsmiljöfrågor är komplexa

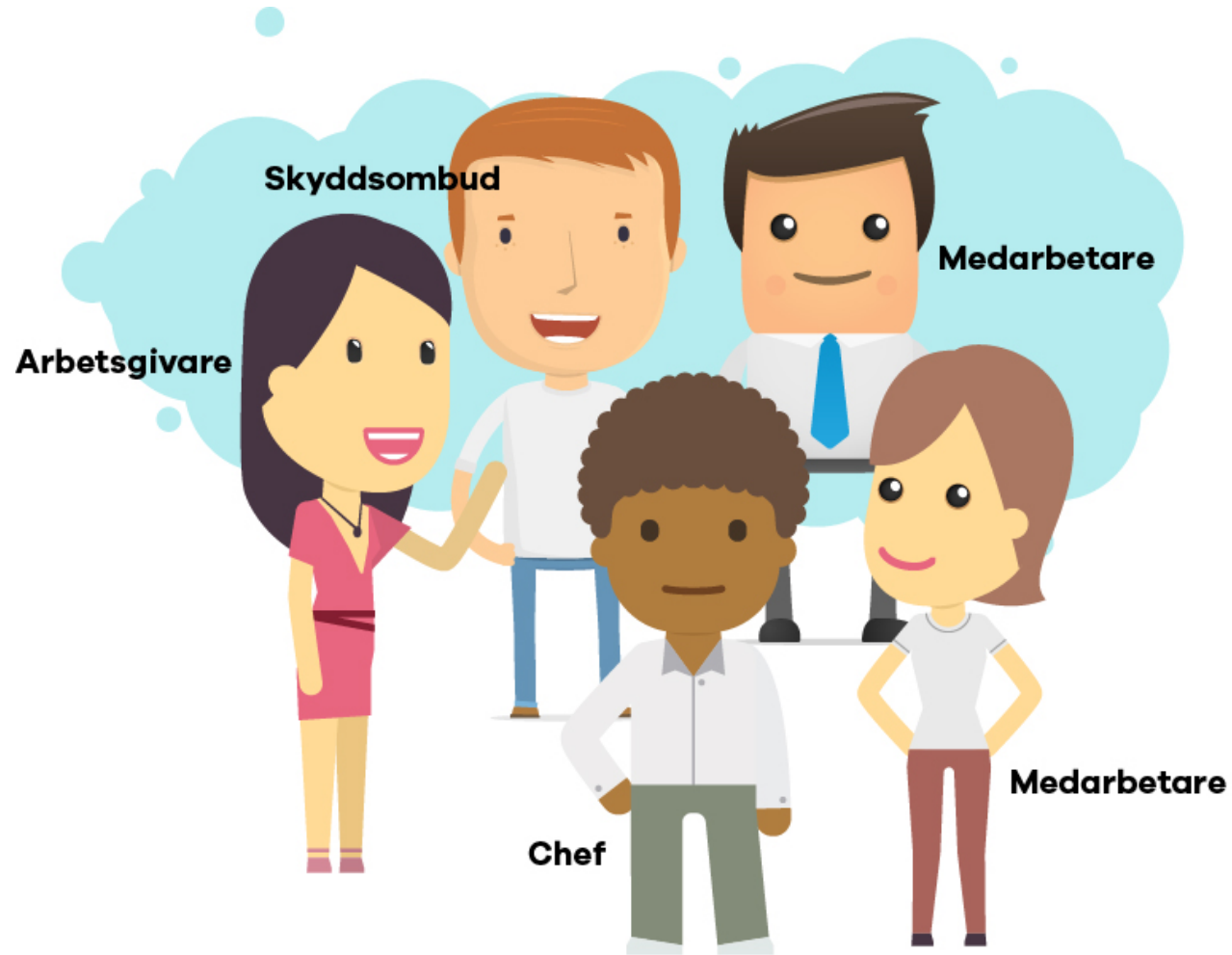


Vad innefattar begreppet arbetsmiljö?

| | Främja hälsa | Förebygga ohälsa | Åtgärda ohälsa |
|--------------|----------------------------|---------------------------|--------------------------|
| Organisation | Hälsost strategi | SAM | Rehabiliteringsprocess |
| Arbetsplats | Hälsofrämjande arbetsplats | Riskbedömning | Insatser för sjukskrivna |
| Individ | Friskvård | Tidiga signaler på ohälsa | Rehabilitering |



| Vem gör vad i arbetsmiljön?

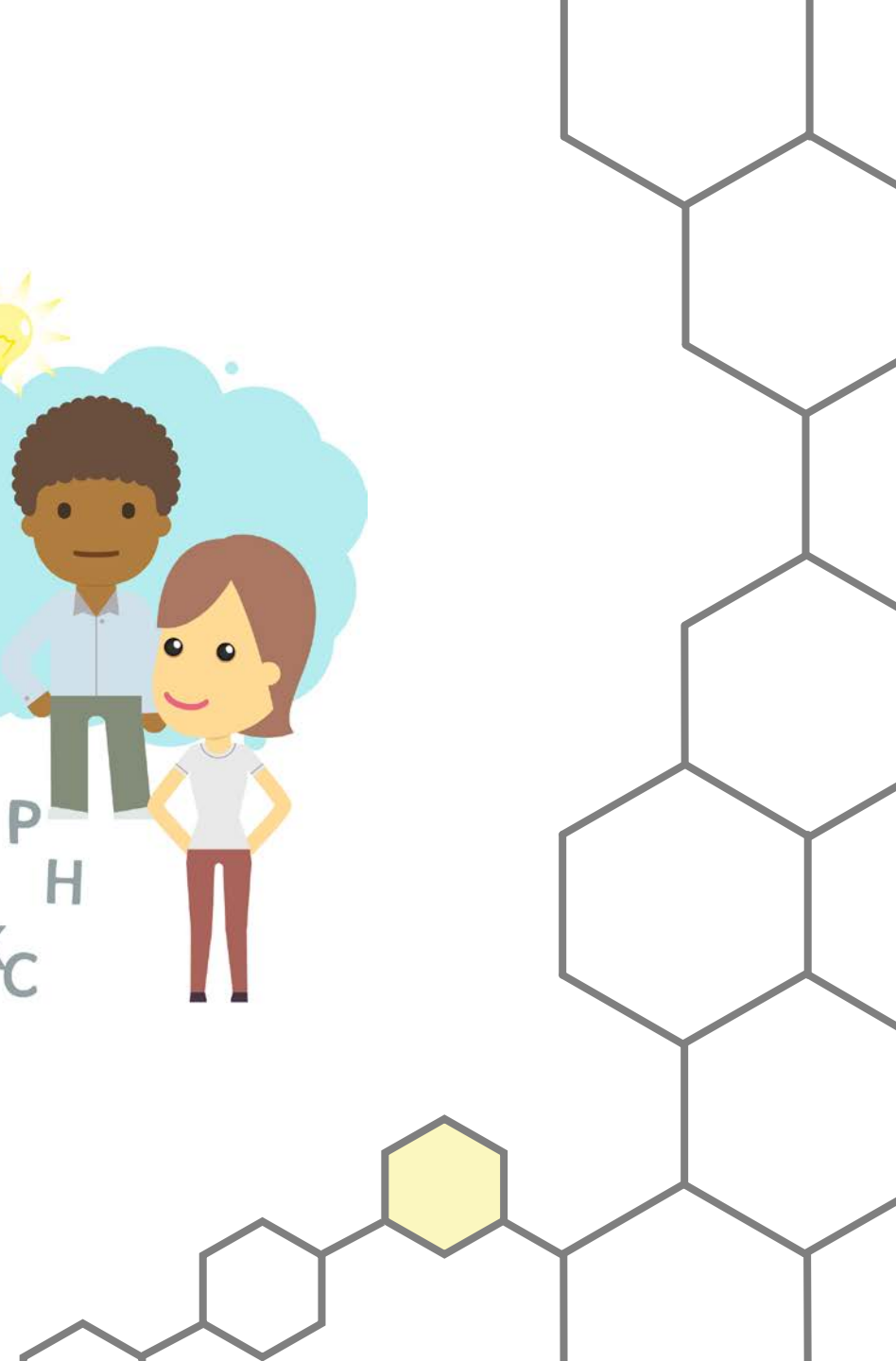
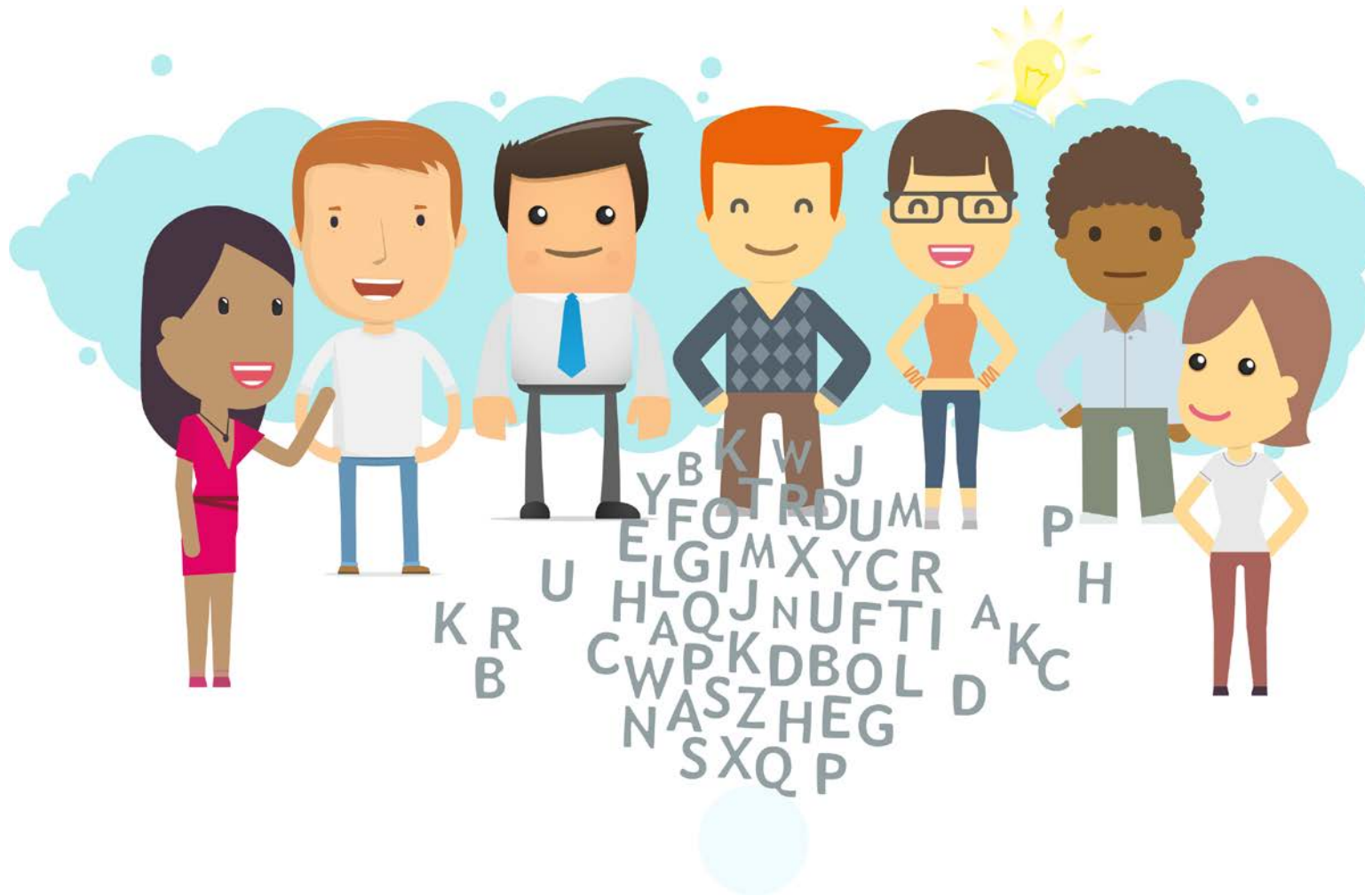


| Skyddsombudets uppgifter (6 kap AML)

- företräder arbetstagarna i arbetsmiljöfrågor
- verkar för en tillfredsställande arbetsmiljö
- vakar över skyddet mot ohälsa och olycksfall
- vakar över att arbetsgivaren genomför systematiskt arbetsmiljöarbete



| Skyddskommitté



| Befogenheter (6 kap AML)

- Delta i planering som berör arbetsmiljön
- Begära arbetsmiljöutredning
- Begära åtgärder
- Stoppa arbetet
- 6:6a-anmälan till Arbetsmiljöverket



| Systematiskt arbetsmiljöarbete, SAM



| Undersöka

Skyddsronder för att inventera:



- Ergonomi
- Brandrisk
- Kemikalier
- Stress
- Organisatoriska och sociala faktorer



| Arbetsmiljöpolicy

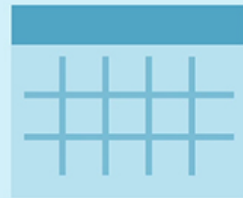


| OSA– ett arbetsmiljöstöd

Tre viktiga områden



Arbetsbelastning



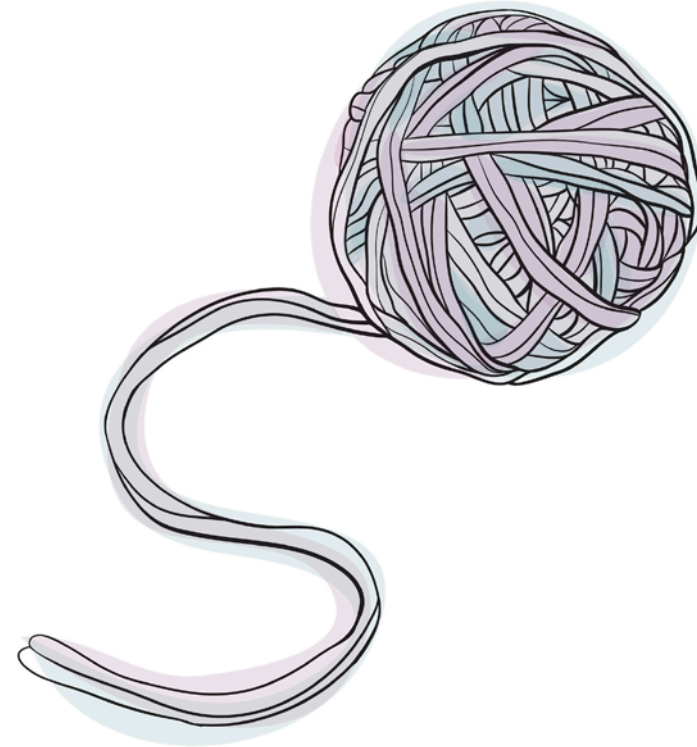
Arbetstider



Kränkande
särbehandling

Exempel på kränkande särbehandling

- Förtal
- Undanhållande av information
- Förolämpningar eller negativt bemötande
- Omotiverat fråntagande av arbetsuppgifter
- Saboterande av arbetets utförande
- Utfrysning



| Ohälsa – bidragande orsaker

- Höga krav – små möjligheter att påverka
- Bristande medmänskligt stöd i arbetsmiljön
- Belöningen liten i förhållande till anställningen
- Nattarbete
- Långa arbetsveckor
- Skiftarbete
- Konflikter eller mobbing
- Osäker anställning
- Orättvisor



| Friskfaktorer, förebyggande

- Påverkansmöjlighet
- En god gemenskap och socialt stöd
- Arbetets krav och individens resurser stämmer överens
- Balans mellan arbete och fritid
- En välfungerande kommunikation
- Meningsfullhet i arbetet
- Positiv feedback
- Trygghet i anställningen



| Fortsättning.....



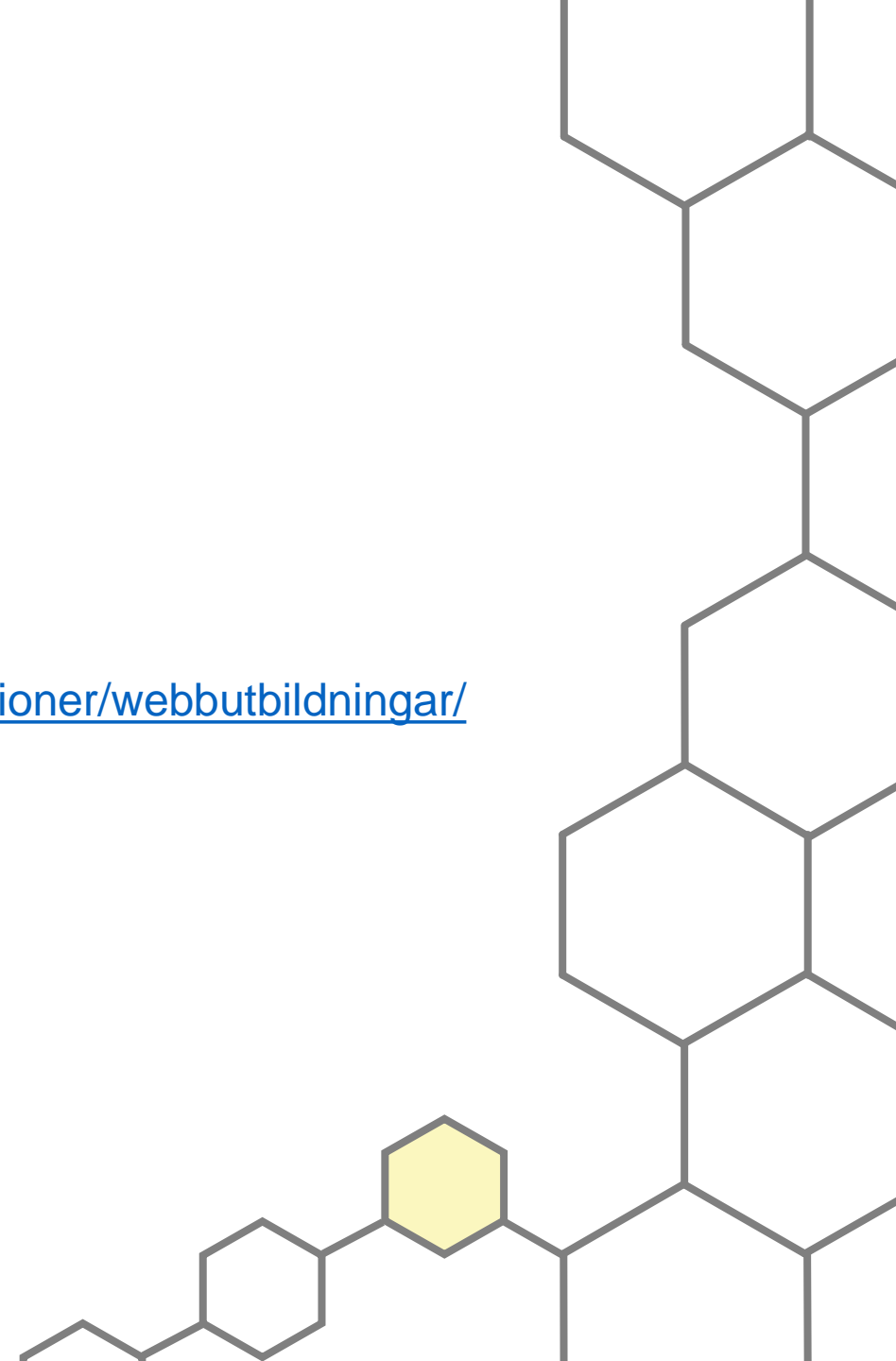
**ARBETSMILJÖ
VERKET**

<https://www.av.se/arbetsmiljoarbete-och-inspektioner/webbutbildningar/>

[Prevent | Prevent - Arbetsmiljö i samverkan](#)

[Startsida - Suntarbetsliv](#)

[Partsrådet](#)



| Följ oss i sociala medier



Naturvetarna



@Naturvetarna



Naturvetarna



naturvetarna och naturvetarna_student



Naturvetarpodden

www.naturvetarna.se

Kontakt:

Medlemsrådgivning:

radgivning@naturvetarna.se

Medlemsadministration

info@naturvetarna.se

Telefon: 08-466 24 80



Tack för idag!

Nils Holmqvist - meteorolog.
Medlem i Naturvetarna.