

Allt du behöver veta

För dig som är född 1988 eller senare och tillhör Avdelning 1

Det här får du veta mer om



Din totala pension



Delarna i din tjänstepension



Olika val



Förälder



Sjuk

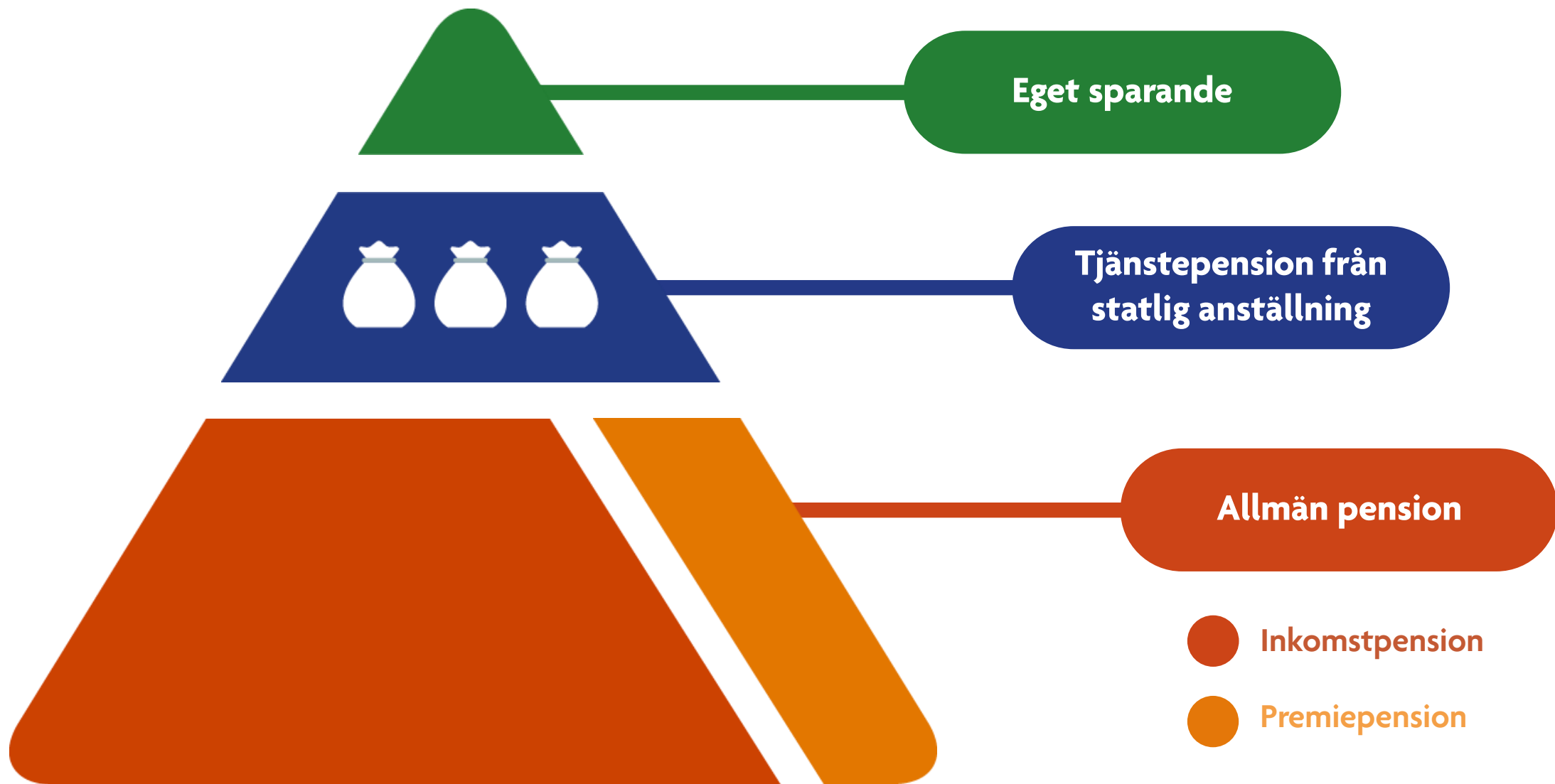


Dödsfall

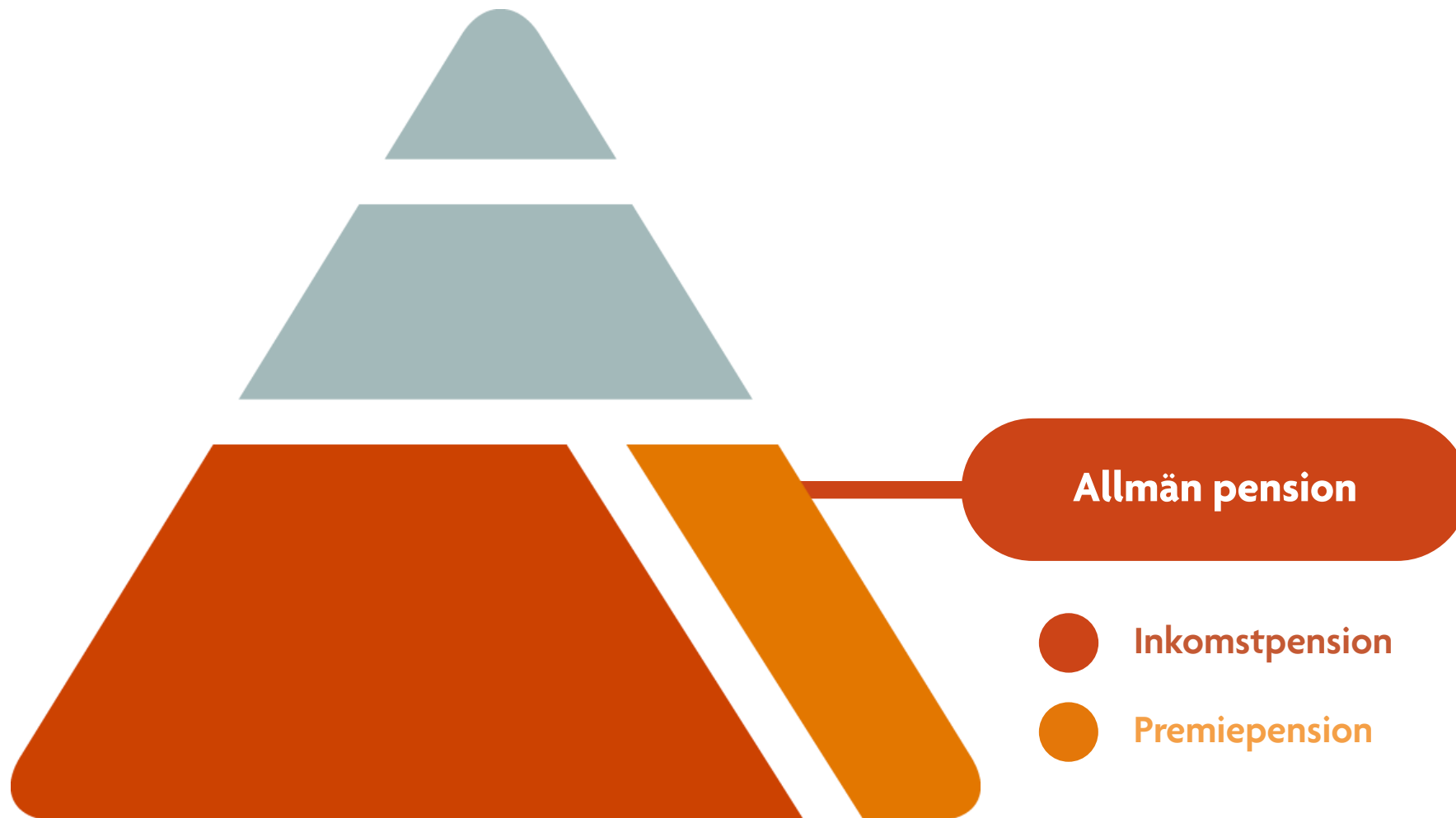


Frågor





PENSIONS
MYNDIGHETEN



PENSIONS
MYNDIGHETEN



PENSIONS
MYNDIGHETEN



Lön

Studier

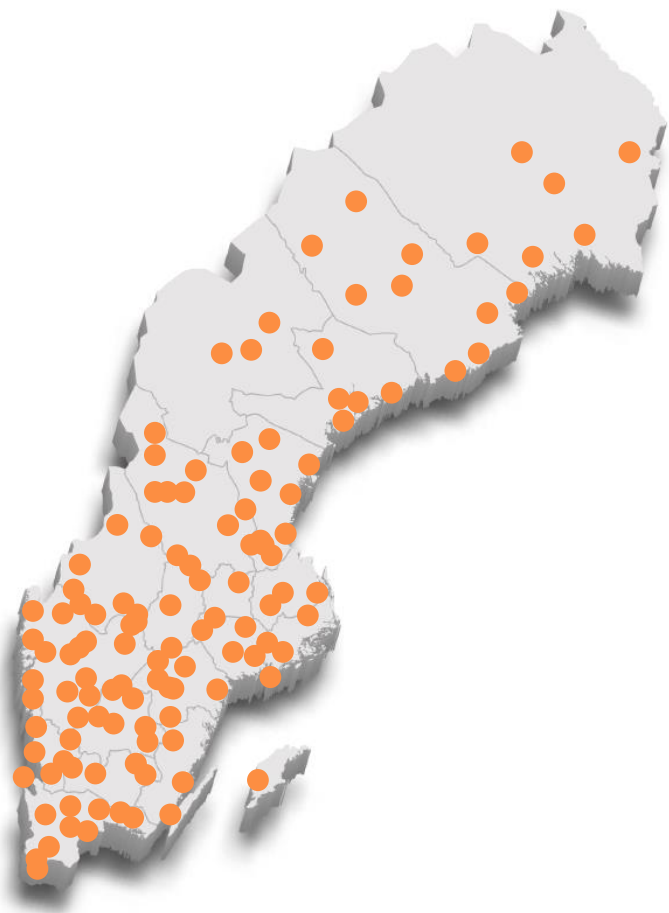
Förälder

Sjuk

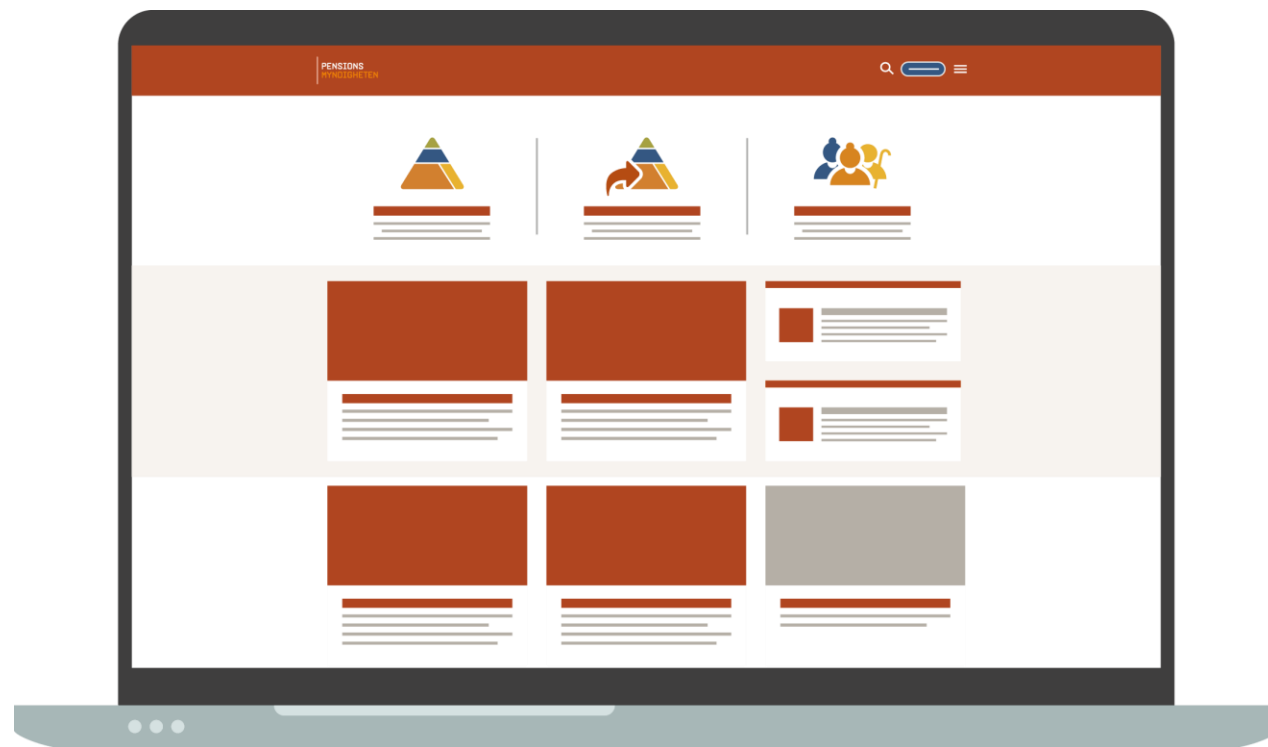
A-kassa

Din inkomst

PENSIONS MYNDIGHETEN



www.pensionsmyndigheten.se







Statens
servicecenter



Försäkrings



PENSIONS
MYNDIGHETEN

PA 16



Kronofogden



Tullverket



RIKSGÄLDEN







minPension

*En oberoende tjänst i samarbete
mellan staten och pensionsbolagen*

Du har olika delar i din tjänstepension



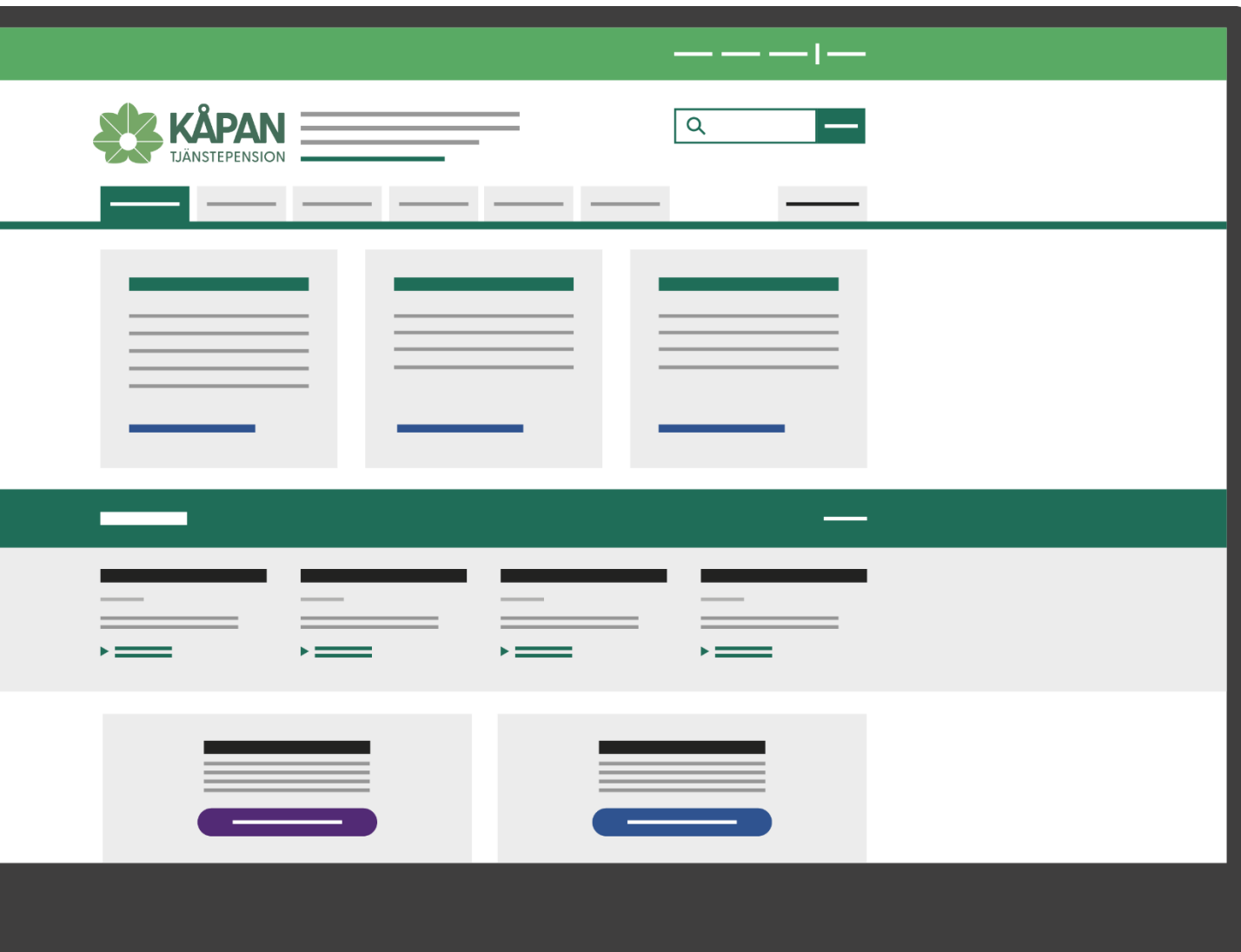
Valbara delen



Kåpan Tjänste



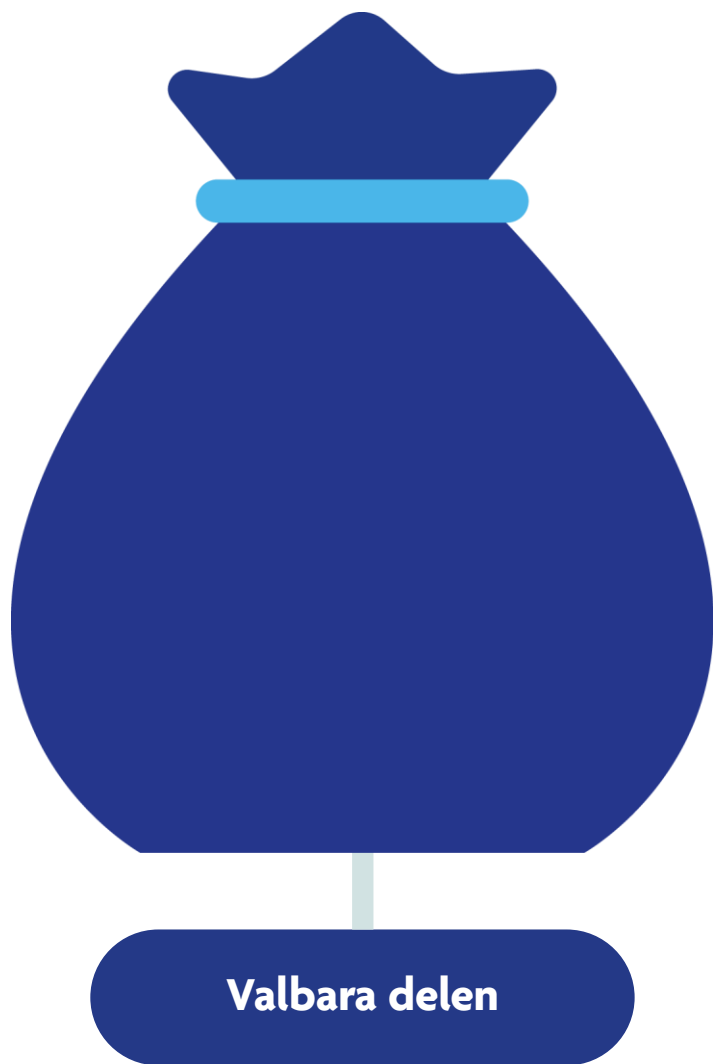
Kåpan Flex



Dina försäkringar

Värdet

Återbetalningskydd



Välj försäkringsgivare

Välj sparform

Sparform



**Traditionell
försäkring**



**Fond-
försäkring**

Valet av din valbara del



- Välj försäkringsgivare
- Välj sparform
- Välj nytt eller flytta
- Valet gör du på spv.se

🏠 Mina sidor

— Hantera din valbara del

Gör ett nytt val

Flytta dina pengar

Dina statliga anställningar

Skriv ut och se årsbesked

Hantera din valbara del i tjänstepensionen för statlig anställning



Välj var framtida pengar ska placeras

Här väljer du bara var du ska placera de pengar du tjänar in i framtiden. Du kan inte välja för pengar som redan har betalats in. För det behöver du använda Flytta dina pengar.

Gör ett nytt val



Flytta de pengar du hittills tjänat in

Här flyttar du de pengar du hittills tjänat in. I tjänsten beställer du en sammanställning och får veta vilka pengar som går att flytta. Du får också välja för de pengar du tjänar in i framtiden.

Flytta dina pengar



Enskild överenskommelse



- Avstå lön
- Sparade semesterdagar



**Valbara
delen**

Få barn



Sjukpension



Efterlevandepension och Tjänstegrupplivförsäkring



Efterlevandepension

Make, maka och sambo med gemensamma barn

Månadsvis utbetalning under sex år

Barn under 20 år

Efterskydd 3 månader

Tjänstegrupplivförsäkring

Skattefritt engångsbelopp till efterlevande

Make, maka, sambo och barn

Begravning till dödsboet

Återbetalningskydd



Make/Maka



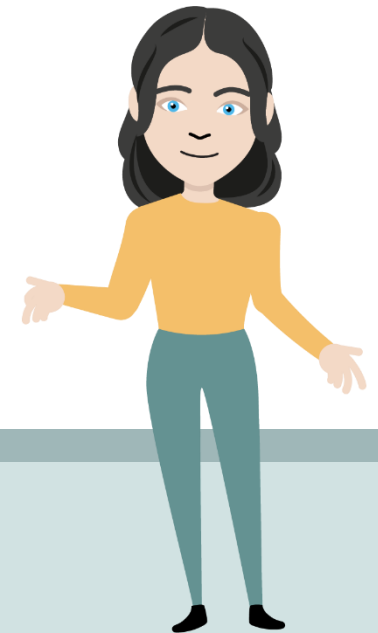
Partner



Sambo



Barn



Behövs återbetalningsskydd för dig?



- Familjesituation
 - Behov
- Ensamstående utan barn
- Förändrad familjesituation



**Återbetalnings-
skydd**



**Arbetsgivaren
betalar**
– kolla ibland



**Det ordnar
sig!**

Kontakta gärna oss!



Frågor?

