

# Enkätundersökning om kontorslokaler vid LTU



# Forskning sammanställd inför enkäten

- Störande ljudnivåer, bakgrundsljud och avbrott (samtal, telefonsignaler, ventilation, etcetera)
- Interaktion kontra integritet
- Fysisk och psykisk hälsa
- Temperaturreglering och luftkvalitet
- Kontorslandskap kräver kunskap och speciell (individ-)anpassning
- Kostnader associerade med kontorslandskap
- Exempel från kontorslandskap inom universitetsvärlden

# Om enkäten

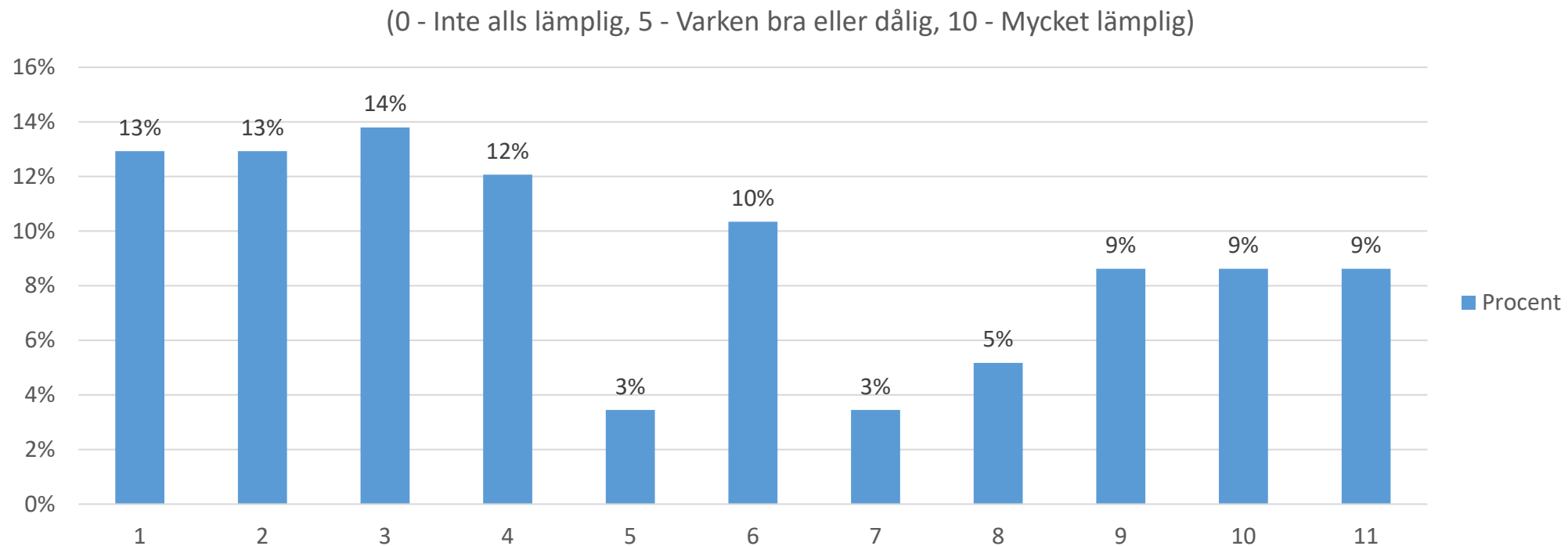
- Mål objektivt men samtidigt fånga eventuella problem
- Utskickad av ST och Saco till medlemmar vid LTU
- Riktade sig främst till anställda vid VSS
- 24 - 31/1 2019
- Totalt 117 svarande

# Hur många sitter i ditt kontor?

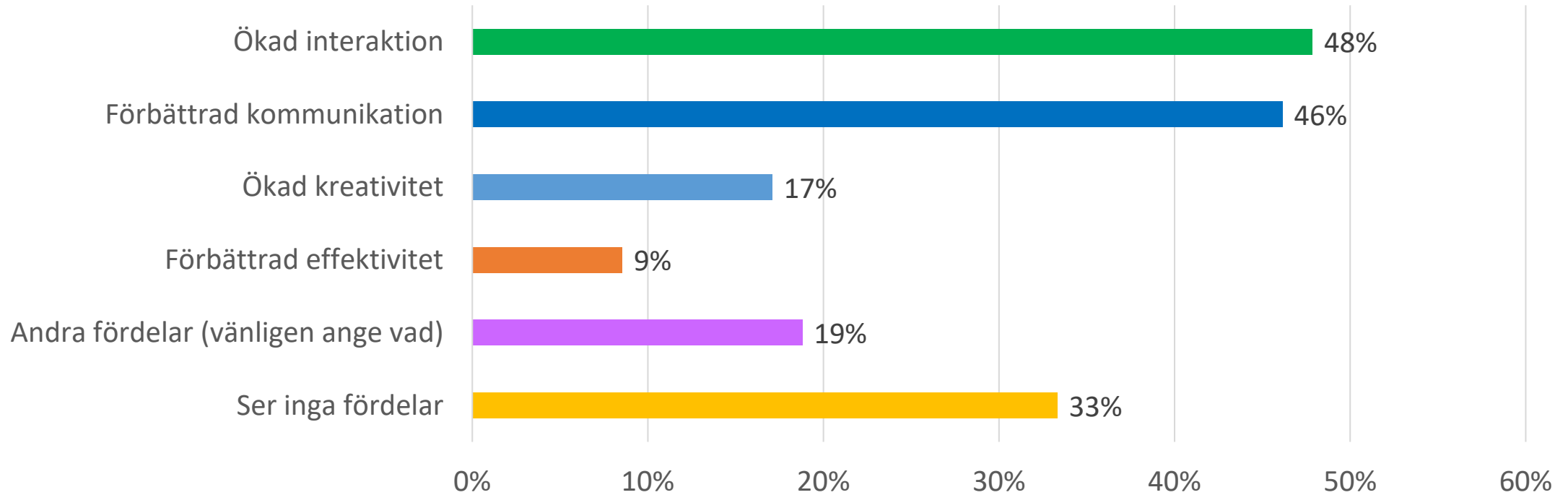
Svarsalternativ	Procent	Antal svar
2-3 personer	33%	37
4-5 personer	21%	23
6-10 personer	29%	33
11-15 personer	13%	14
Fler än 15 personer	4%	5
	Besvarat	112
	Hoppat över	5

# Hur lämplig anser du att din nuvarande arbetsmiljö är för dina arbetsuppgifter?

53% av de svarande arbetar i en miljö som ska vara tyst



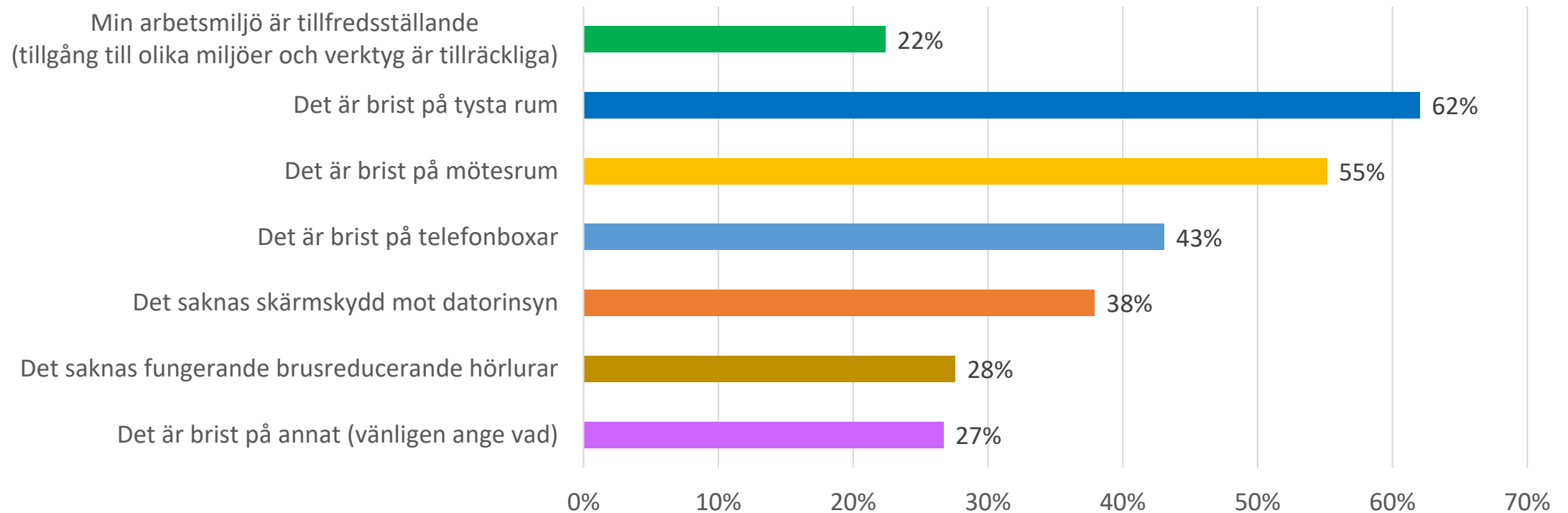
# Vilka fördelar ser du med att arbeta i kontorslandskap? (flera svar möjliga)



# Fritextsvar om fördelar

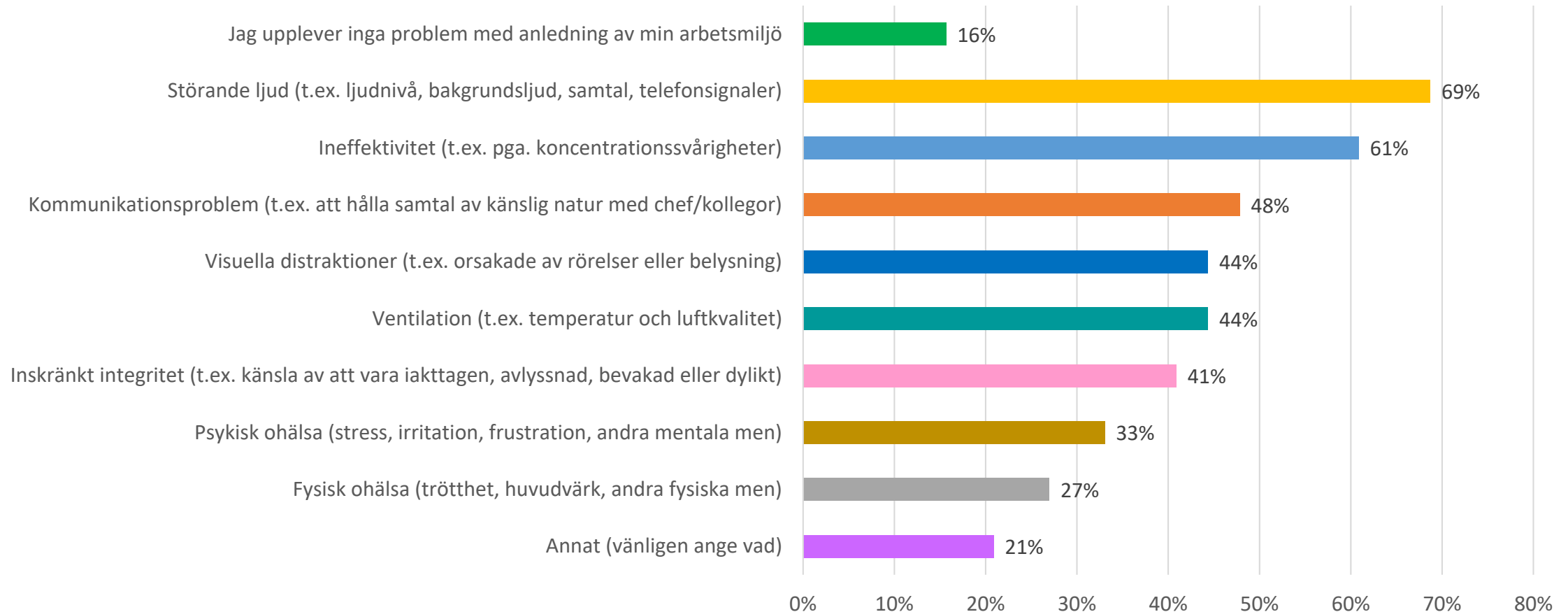
- De 33% som inte ser några fördelar påtalar mycket störningar i kontorsmiljön och en negativ påverkan på koncentrationen
- De 19% som ser andra fördelar nämner:
  - större kunskap om andras arbete samt ökad kunskapsspridning
  - ökad samverkan med andra
  - lätt att snabbt lösa vissa frågor
  - ökad yteffektivitet på kontoren och ekonomisk besparing

# Hur ser tillgången till olika arbetsmiljöer och verktyg ut på din arbetsplats? (flera svar är möjliga)





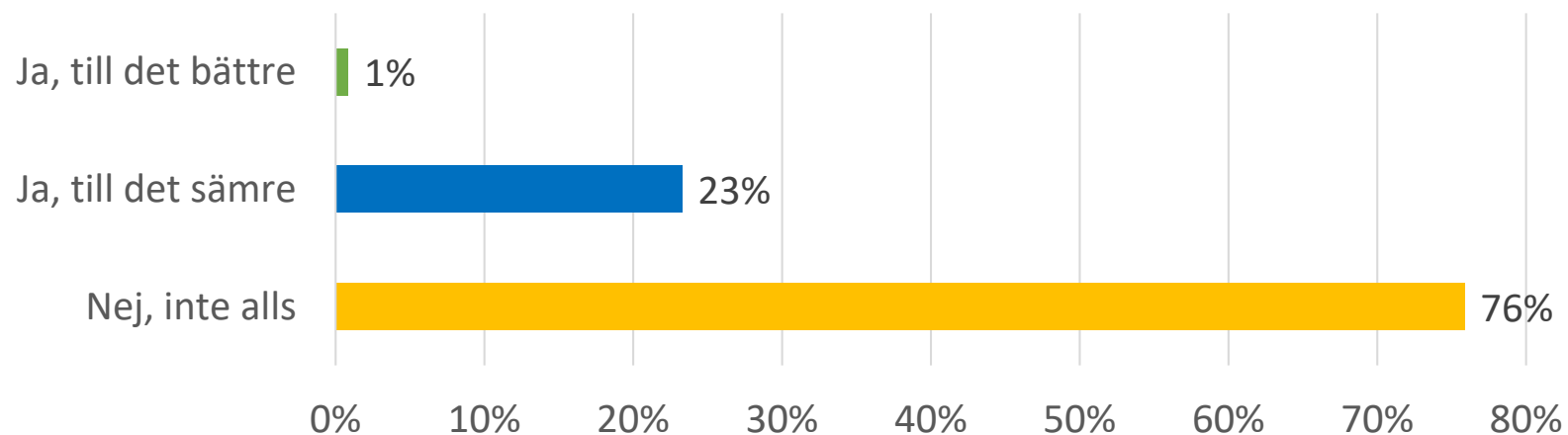
# Upplever du problem med något av följande med anledning av din arbetsmiljö? (flera svar är möjliga)



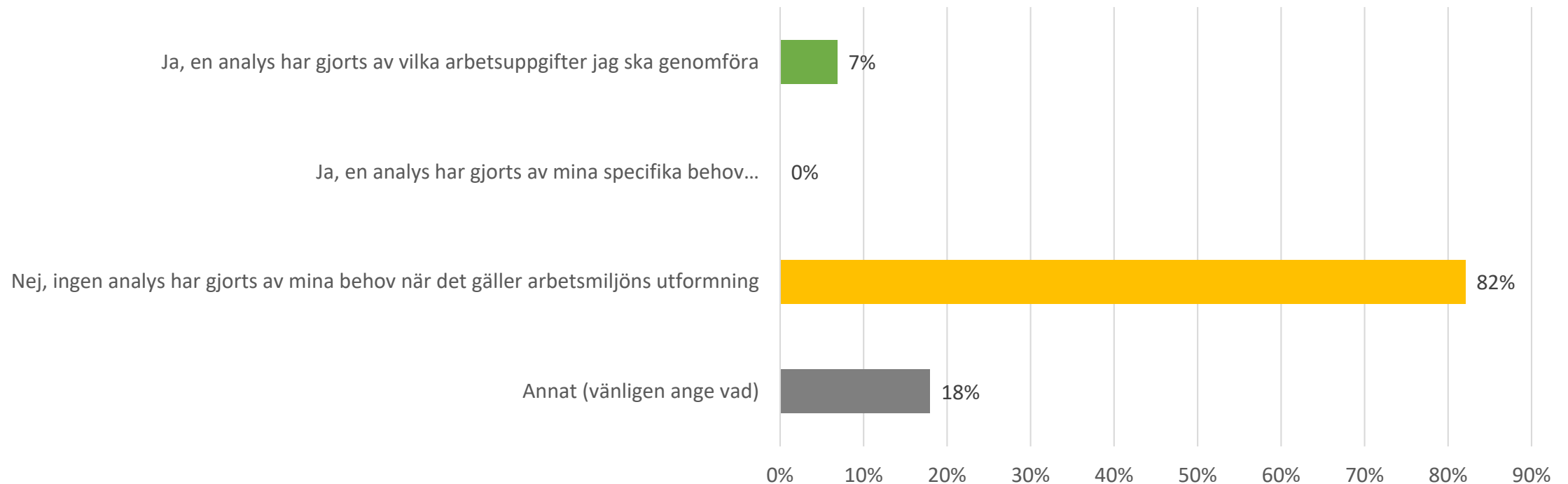
# Fritextsvar på saker att åtgärda

- Ljuddämpande åtgärder
- Skärmar mellan skrivborden för att minska störande inslag
- Bristande integritet
- Begränsad arbetsyta, trångt mellan arbetsplatserna
- Förvaringsutrymme (av ex exempelvis ytterkläder och material)
- Otydliga rutiner
- Större belastning på personalrum i B-huset (pga förtätning)
- Solskydd i fönster
- Virus sprids effektivt p.g.a. hög sjuknärvaro
- Sämre relation mellan kollegor p.g.a. irritationer
- Känsla av att arbetsgivaren inte bryr sig om sina medarbetares välmående

# Har din arbetsmiljö påverkat din sjukfrånvaro?

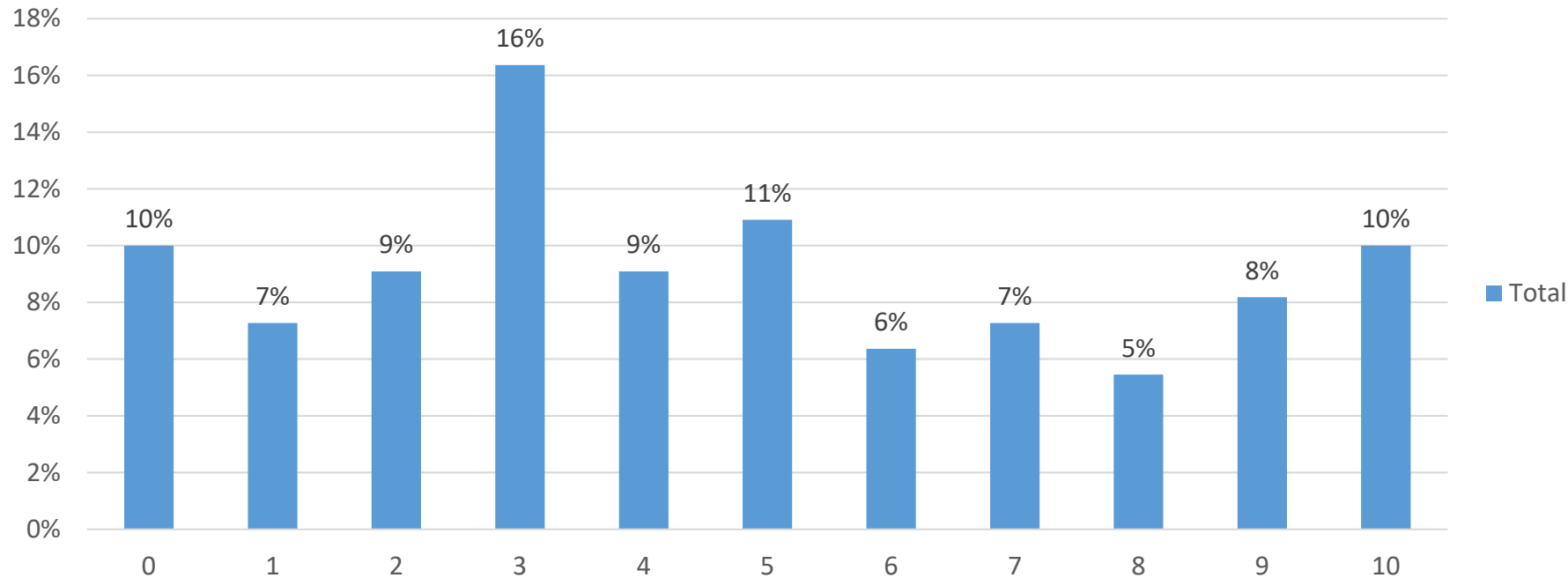


# Har någon utredning gjorts gällande dina behov när det gäller arbetsmiljön? (flera svar är möjliga)



# Hur skulle du säga att du trivs med att arbeta i den arbetsmiljö du har nu?

(0 - Mycket dåligt, 5 - Varken bra eller dåligt, 10 - Mycket bra)



# Annat du skulle vilja lyfta i anknytning till din arbetsmiljö och dess fysiska eller psykosociala aspekter?

- Mer mjuka tygmaterial som dämpar eko
- Förhållningsregler - Hörlurar hela arbetsdagen alla dagar i veckan anses inte rimligt
- Mötesrum ska placeras utanför kontorsmiljön om de är tillgängliga för andra än de som sitter i kontorsmiljö
- Det går mycket tid till att ta med sig, dator, material, headset och annat för att gå till ett mötesrum
- Ett rum på ca 5-6 m<sup>2</sup> skulle räcka fullt ut för att få en för att göra större delen av arbetsuppgifterna
- Fler mindre rum, eller glasväggar som delar in folk i naturliga grupper, höjer tröskeln för att avbryta varandra
- En långsiktig plan för lokalförsörjning vid LTU
- LTU behöver ta del av aktuell forskning om öppna kontorslandskap och dess effekter på prestation, finns på LTU
- Viktigt att ta hänsyn till medarbetares olika behov
- Det dagliga klagandet över kontorslandskapet drar ner den allmänna glädjen att gå till jobbet
- Förankringen hos medarbetare är dålig, man tar inte in synpunkter vid utformning av rum
- Information med kort varsel (1-2 veckor), oftast utan kontakt med skyddsombud → Oro och ryktesspridning
- Känns inte som att det är någon idé att tycka nåt då dessa synpunkter förts fram tidigare men utan gehör

# Slutsatser

- Genom att *åtgärda bristerna* i arbetsmiljön bör många av problemen kunna åtgärdas
- *Underlåtelse att agera*
  - riskerar på *kort sikt* att skapa problem för såväl individer som arbetsgrupper med att utföra sitt jobb på ett tillfredsställande och hälsosamt vis, samt
  - på *lång sikt* risk för ökad personalomsättning och rekryteringssvårigheter
- Möjlighet att *dra lärdom* inför kommande ombyggnationer samt av förslag och önskemål på långsiktiga *systematiska förändringar i arbetsgång och arbetssätt*
- *Bristen av utredningar och analyser* gällande individens specifika behov gällande arbetsmiljön och *vikten av att förankra beslut* hos medarbetare inför ändringar framstår som två påtagliga förbättringsförslag
- *Ytterligare en viktig aspekt att ta hänsyn till* som inte omfattats av enkätundersökningen är *underhåll och lokalvård* av de ytor som konverteras till kontorslandskap, beslut berör även andra arbetsgrupper än de som arbetar i lokalen och ovanstående punkter bör även inkludera dem

# Vad gör vi?

- Spridning bland medlemmar
- Resultat presenterade för rektor och universitetsdirektör
- Skickade vidare till chef för Inre och yttre miljö
- Central och lokal samverkansgrupp



# Vad kan du göra?

- I första hand prata med din chef
- I andra hand vänd dig till ditt skyddsombud om ingen åtgärd tas



Tack!

Frågor och synpunkter?