

Ojämlighet på arbetsmarknaden

Anders Forslund

IFAU, Uppsala universitet och UCLS

SACO, Makro 2018-10-24

Huvudpunkter

- Skillnader i arbetslöshet mellan grupper är inget bra mått på hur det går för dem på arbetsmarknaden
 - Exempelvis ser det mycket sämre ut för unga än vad det (i genomsnitt) är om man använder rimligare mått
 - Man kan notera att arbetslösheten i gruppen utrikes födda ser helt annorlunda ut än i andra grupper
- Stora skillnader mellan olika grupper av unga: svårare för (både i skolan och på arbetsmarknaden)
 - Unga utan fullständiga gymnasiebetyg
 - Unga utrikes födda som kommit till Sverige efter 16 års ålder
 - Unga med olika typer av funktionsnedsättningar

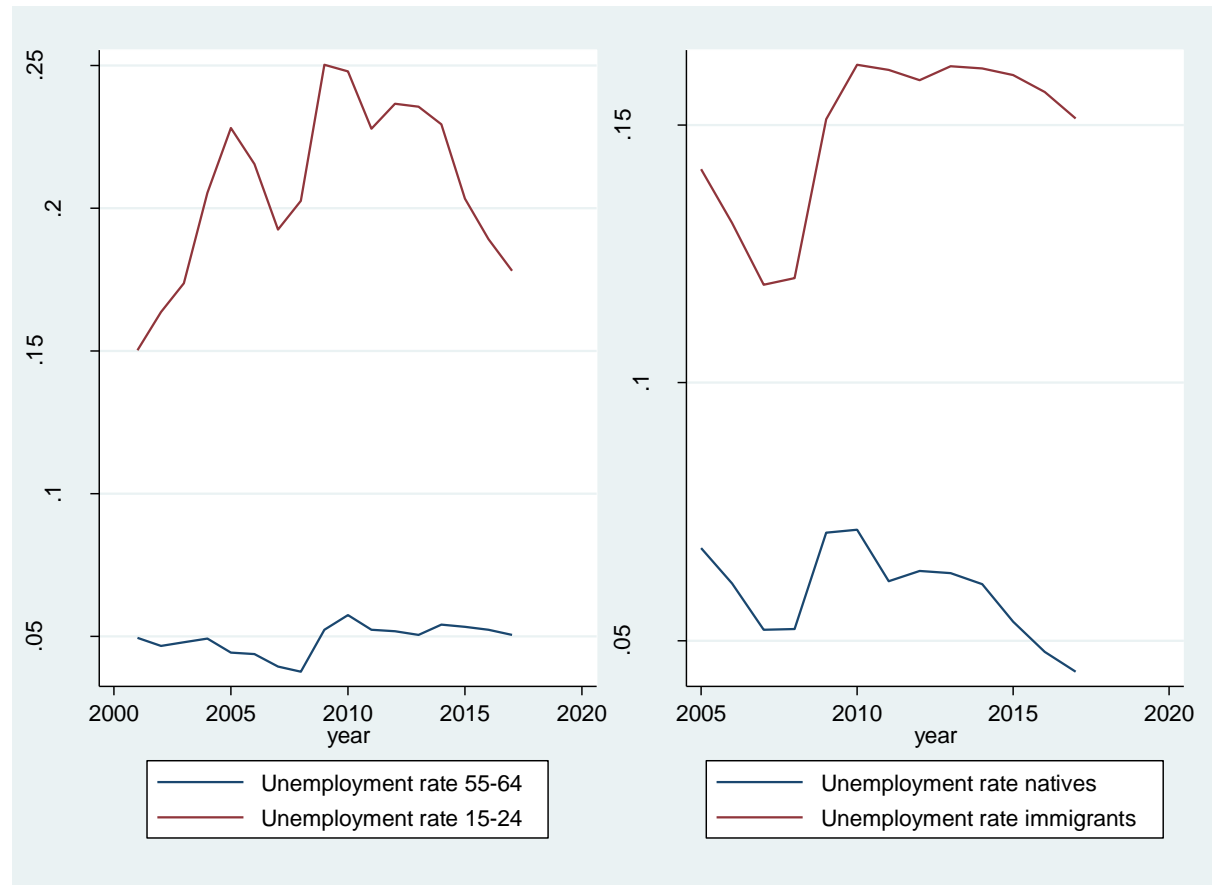
Huvudpunkter (forts.)

- Den stora skiljelinjen på svensk arbetsmarknad går mellan dem som har och inte har ett arbete, inte mellan arbetande hög- och lågavlönade
- De viktigaste reformerna handlar därför om skapa förutsättningar för att fler ska ha ett jobb
- Här spelar sannolikt idag förhållanden på efterfråge- större roll än förhållanden på utbudssidan

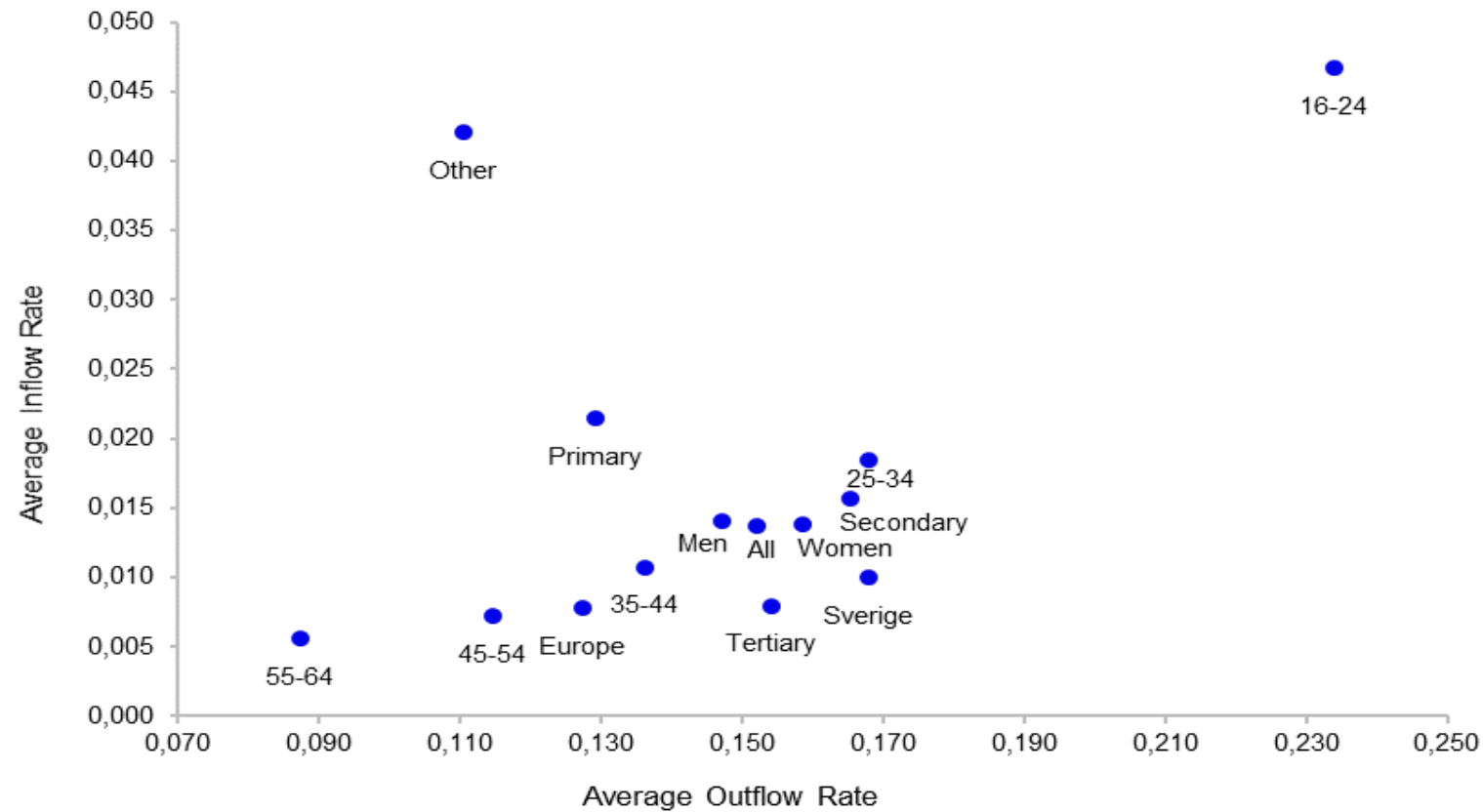
Arbetslöshet – ska vi bry oss?

- Arbetslöshetens nivå ingen bra indikator på sociala kostnader
 - En given nivå kan vara resultatet av stort inflöde och liten varaktighet eller motsatsen. Helt olika betydelse
- Hur ser då arbetslösheten ut för olika grupper?
 - yngre, äldre, inrikes resp. utomeuropeiskt födda

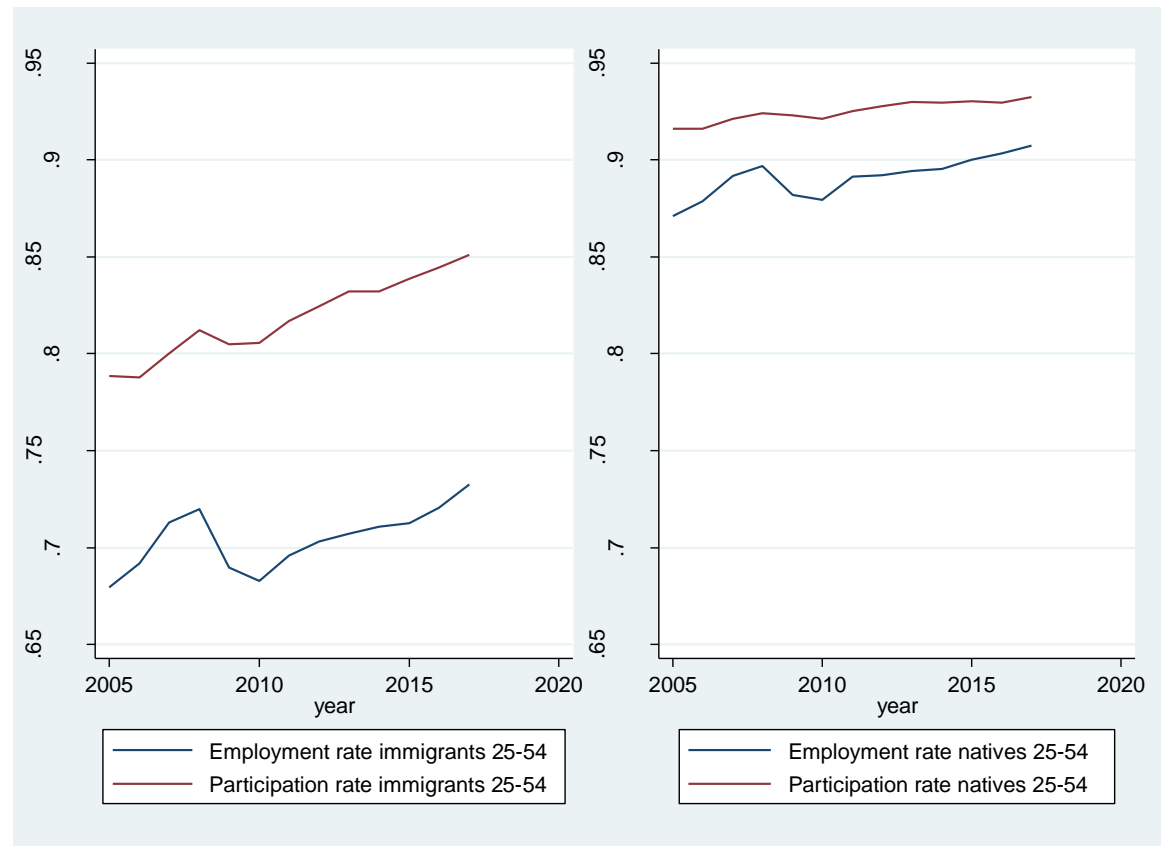
Arbetslöshetstal, några grupper



Arbetslöshet: in- och utflöden för olika grupper 1992–2016



Sysselsättning, då



Skolan

- Ungdomar utan fullständiga gymnasiebetyg etablerar sig mycket långsammare på arbetsmarknaden
- Individuella programmet ledde sällan till fullständiga gymnasiebetyg
- Unga med funktionsnedsättningar klarar skolan dåligt, och sämre över tid
- Unga med utländsk bakgrund klarar skolan OK om de inte anländer i övre tonåren

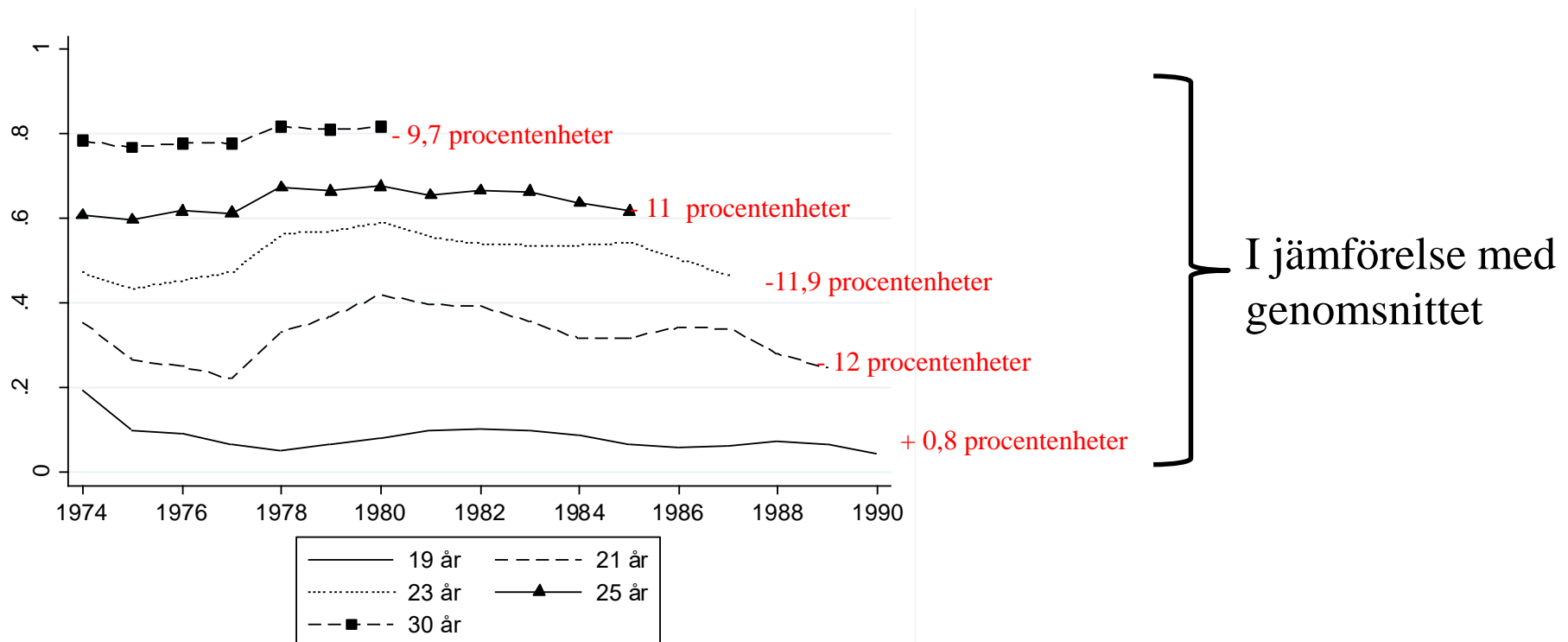
Etableringen på arbetsmarknaden

- I genomsnitt bra och inte sämre över tid
- Unga med funktionsnedsättningar kommer in på arbetsmarknaden mycket långsammare än genomsnittet; dessutom försämring över tid och större grupp
- Unga med utländsk bakgrund etablerar sig OK om de inte anlänt i övre tonåren

Klyftorna

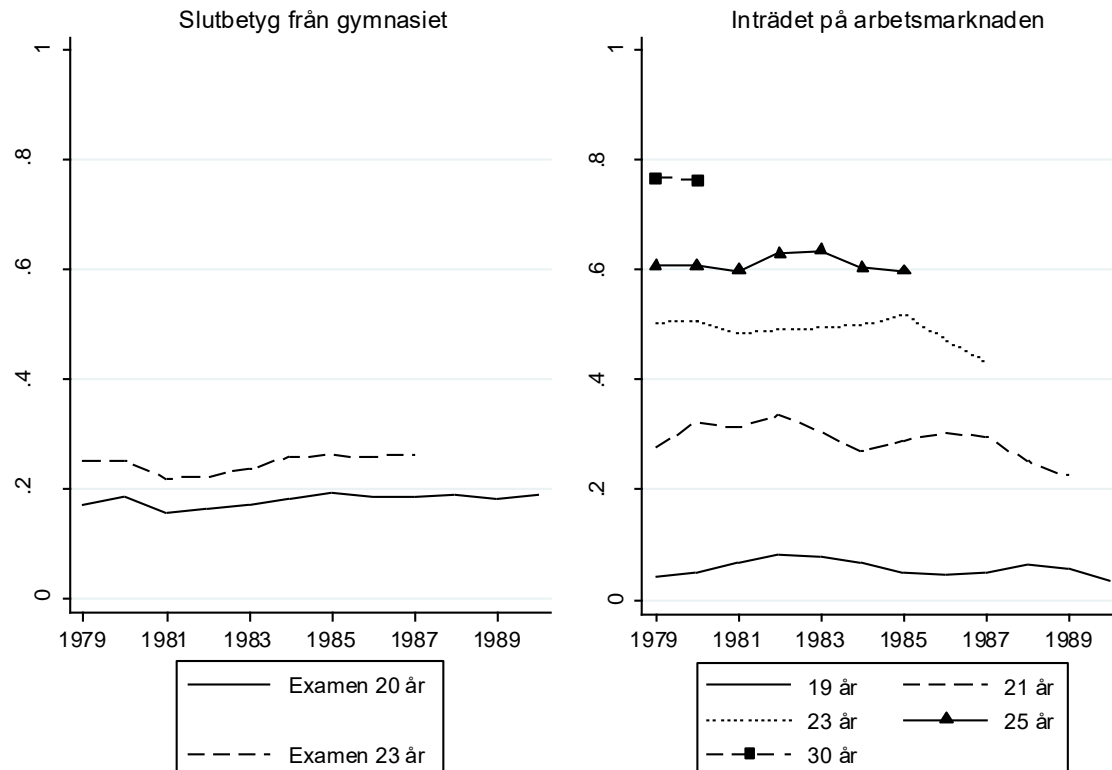
- Klyftorna i utfall fr.a. mellan dem med och dem utan jobb, inte mellan låg- och högavlönade
- Svårt att tro att bristande incitament är viktiga för att förstå varför vissa grupper har låg sysselsättningsgrad/hög arbetslöshet
- Sannolikt viktigare att förstå efterfrågesidan

Ungdomar utan fullständiga gymnasiebetyg

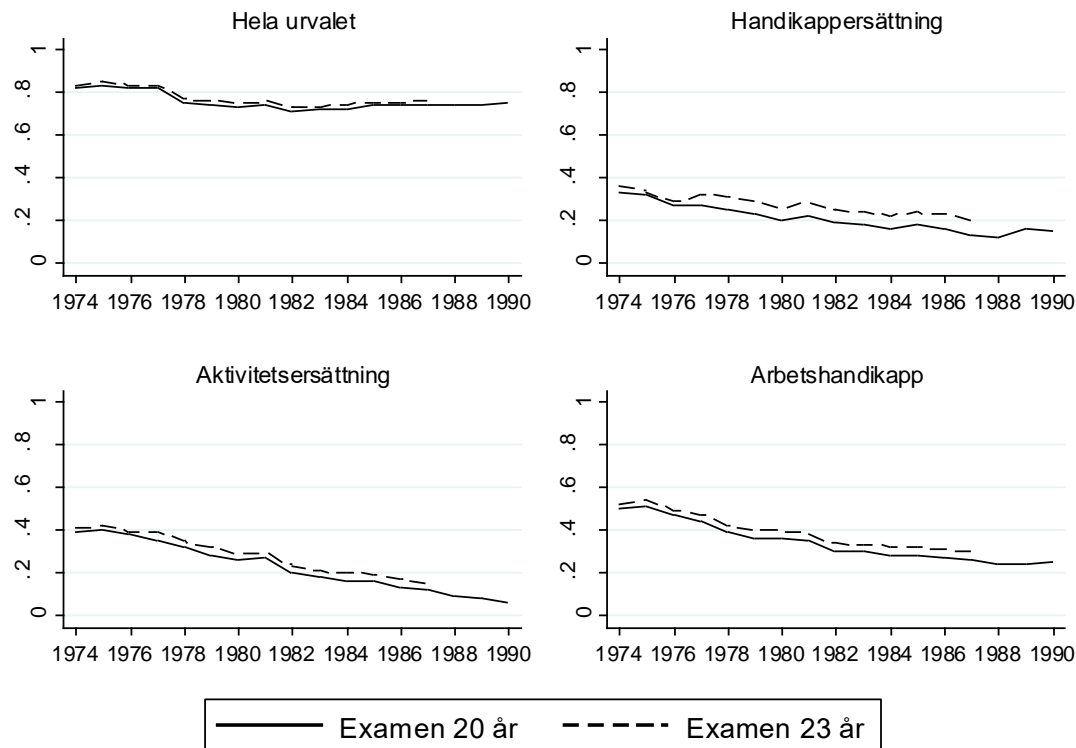


Inträdet på arbetsmarknaden för dem som saknar slutbetyg från gymnasiet
uppdelat på födelseår

Individuella programmet

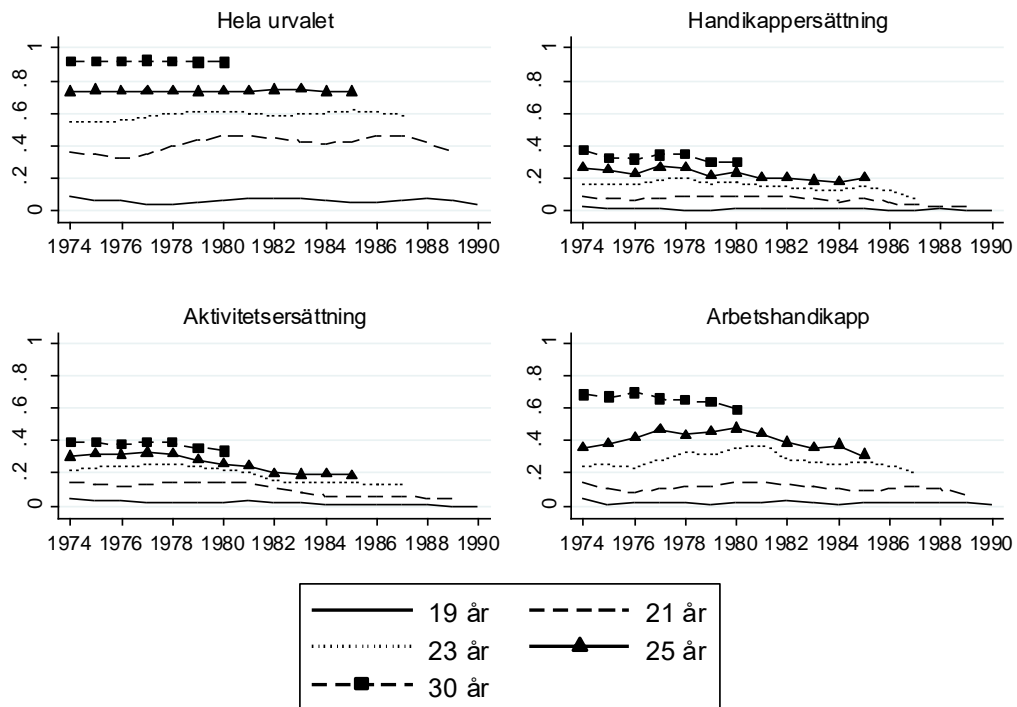


Unga med funktionsnedsättning (1)



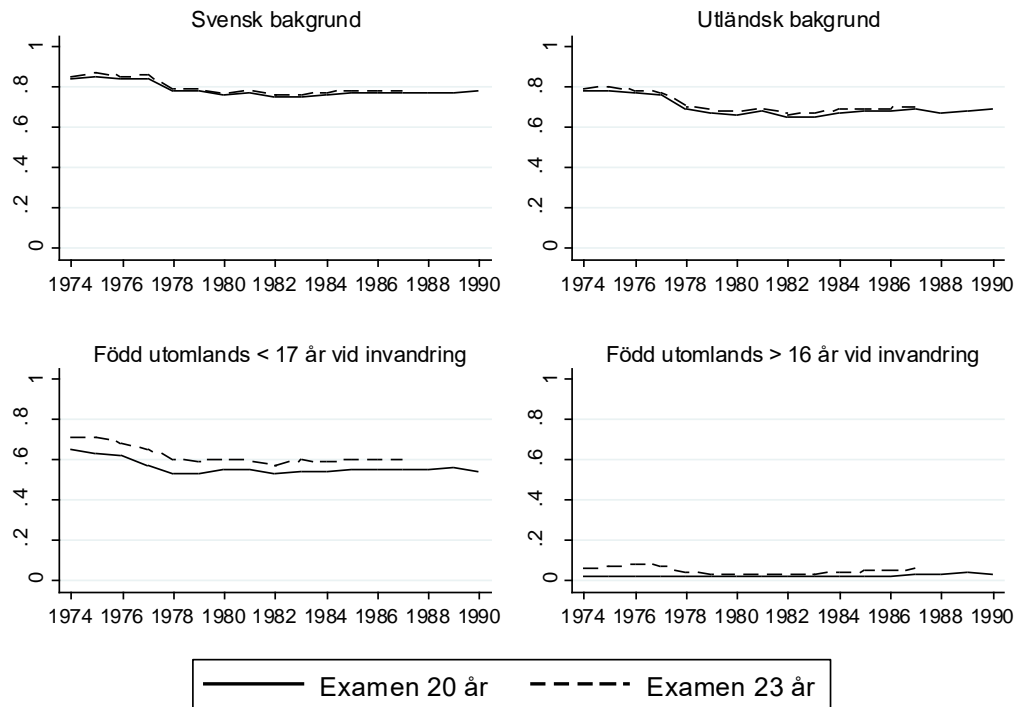
Unga med slutbetyg från gymnasiet uppdelat på funktionsnedsättning

Unga med funktionsnedsättning (2)



Inträdet på arbetsmarknaden för unga med funktionsnedsättningar

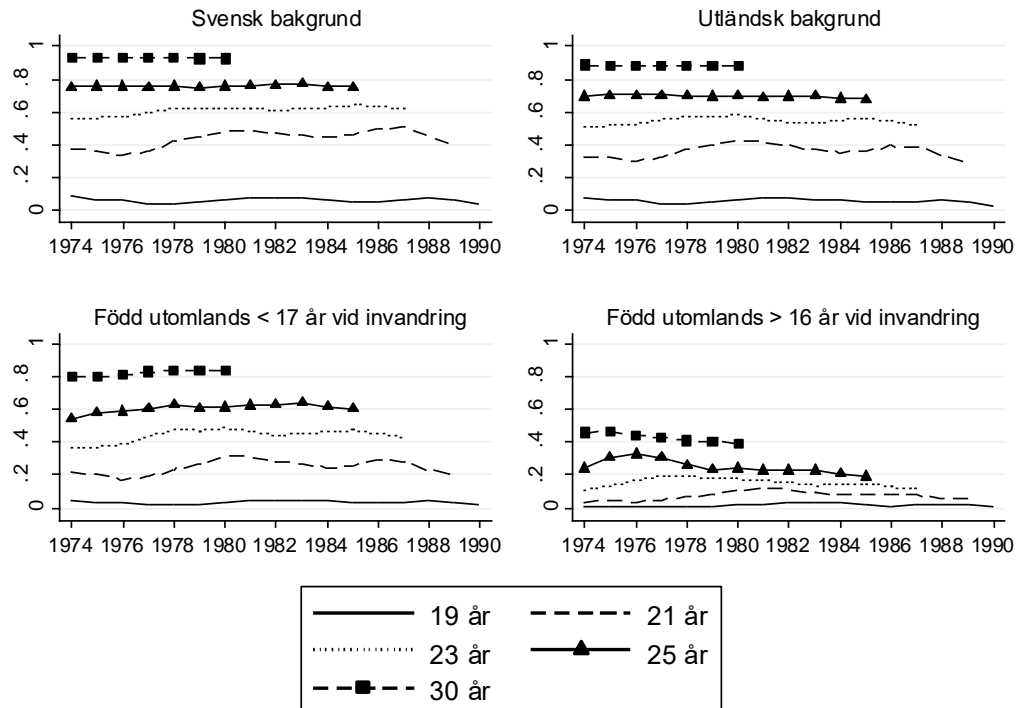
Unga med utländsk bakgrund (1)



Unga med slutbetyg från gymnasiet uppdelat på bakgrund

Anmärkning: Med svensk bakgrund avses unga födda i Sverige med båda föräldrarna födda i Sverige och med utländsk bakgrund avses unga födda i Sverige med en eller två föräldrar födda utomlands.

Unga med utländsk bakgrund (2)

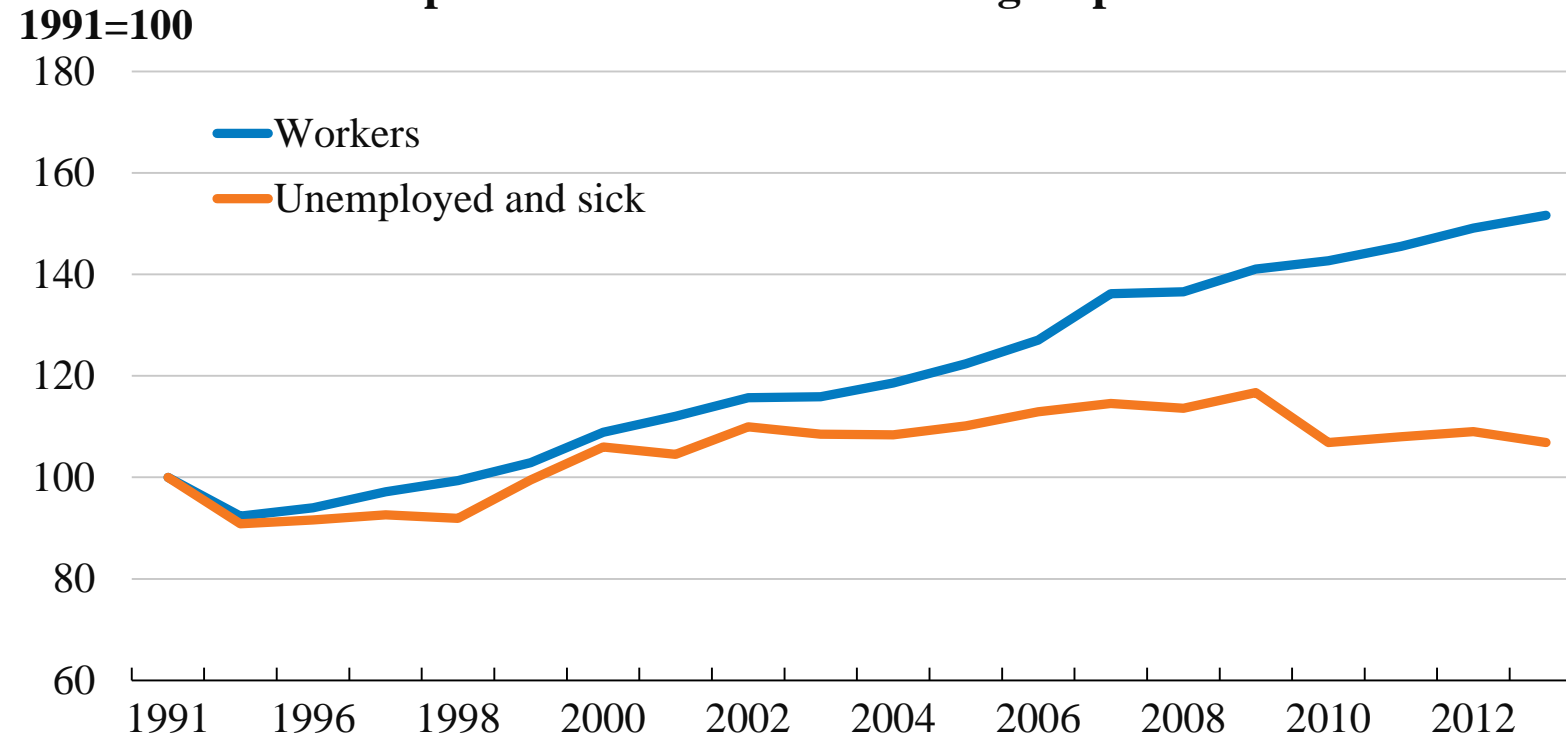


Inträdet på arbetsmarknaden uppdelat på bakgrund

Anmärkning: Med svensk bakgrund avses unga födda i Sverige med båda föräldrarna födda i Sverige och med utländsk bakgrund avses unga födda i Sverige med en eller två föräldrar födda utomlands.

Ersättningsnivåerna har fallit

Disposable income within each group



Source: Statistics Sweden

A-kassa (vänster) och försörjningsstöd (höger) i förh. t. lönen i tionde percentilen. Källa: Skans m.fl. 2017

