

# Hur ojämlikt är Sverige?

Sociala och regionala skillnader i dödsrisker  
bland 30-60-åringar 1994-2014

Anna Sjögren

IFAU and UCLS, Uppsala Universitet

MAKRO - Saltsjöbaden

oktober 2018

# Vad vill vi veta?

**Ökar ojämlikheten i hälsa?**

**I vilka åldrar?**

**Ökar regionala skillnader?**

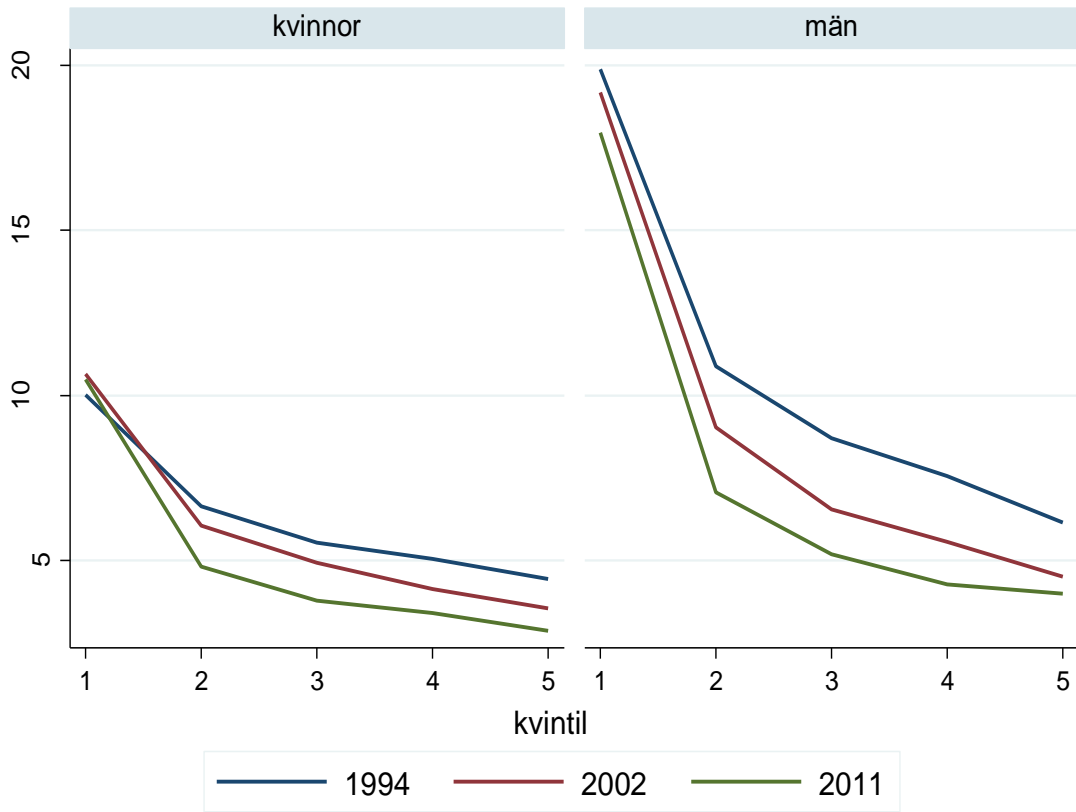
**Vad samvarierar med regionala skillnader?**

Studera sambandet mellan position i inkomst- och utbildningsfördelning och risken att dö i förtid

- Ökad ekonomisk ojämlikhet
- Oro att ojämlikhet i hälsa också ökar  
Inkomst och utbildning → hälsa
- Välfärdssystemets förmåga att försäkra mot dålig hälsa  
Hälsa → inkomster
- Ojämlig hälsa bland vuxna ger ojämlika uppväxtvillkor för nästa generation
- Sverige går sönder, eller?
- Regionala skillnader i hälsa visar att politik kan spela roll

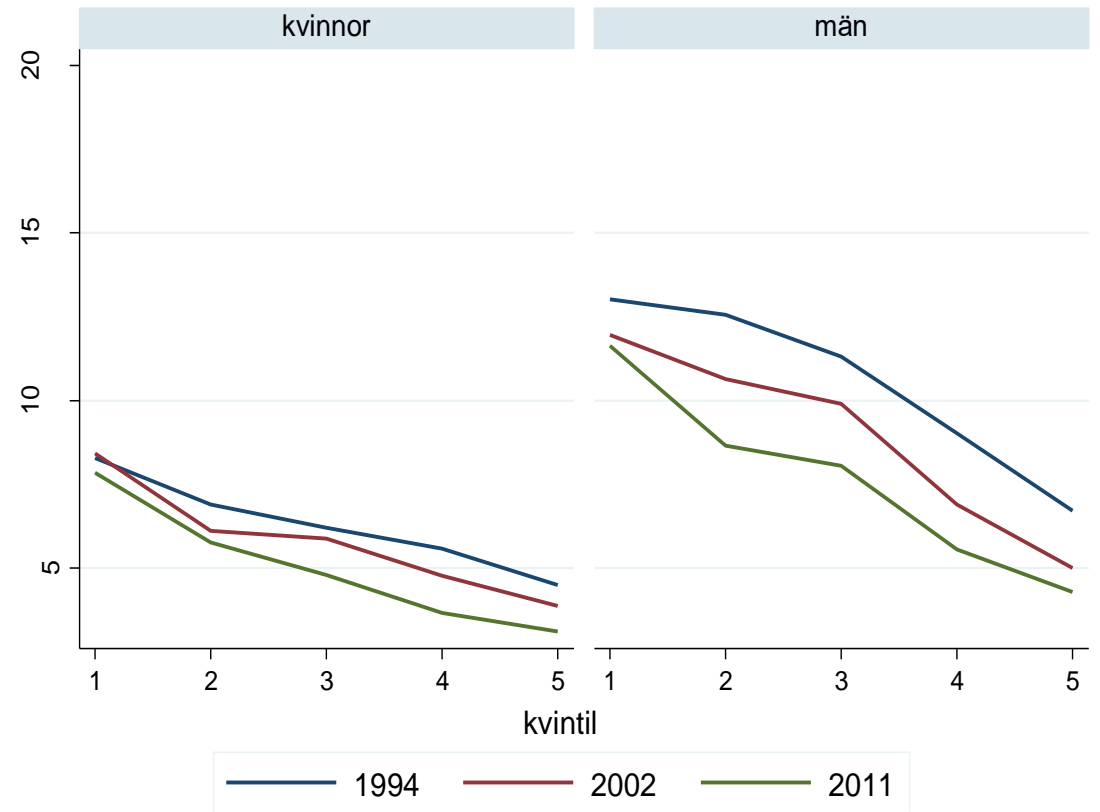
# Dödsrisk per 1000 30-60-åringar

## Disponibel Inkomst



Graphs by kon

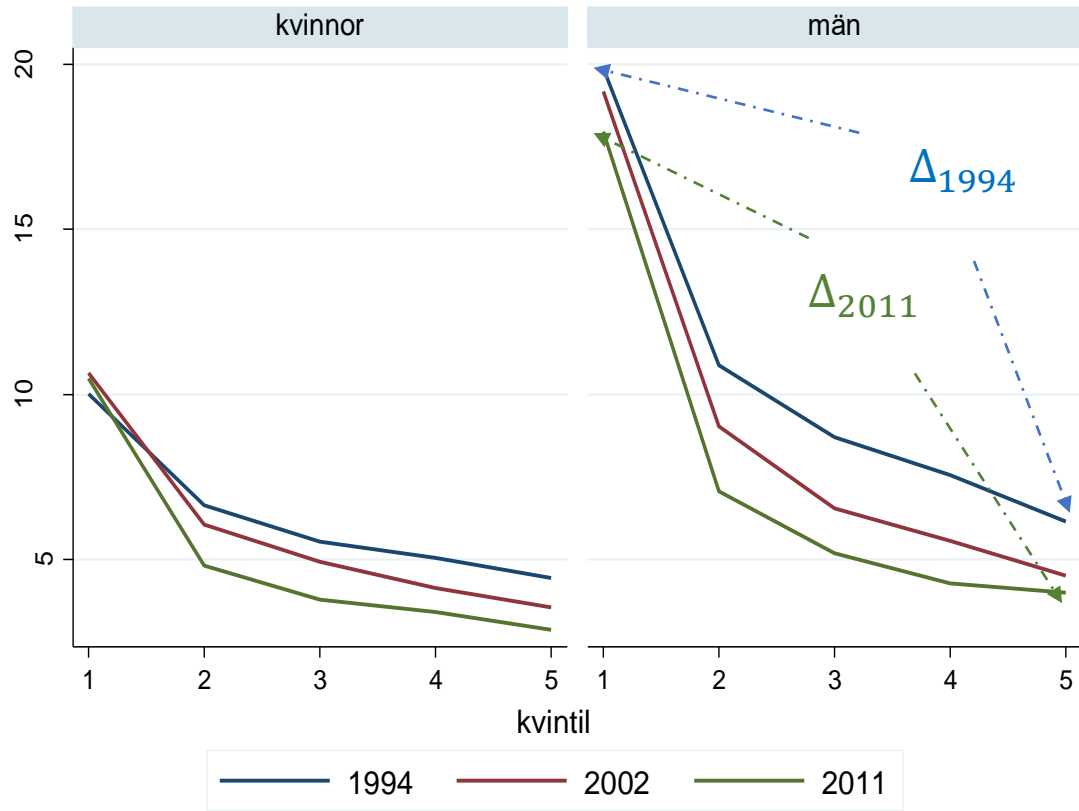
## Utbildning



Graphs by kon

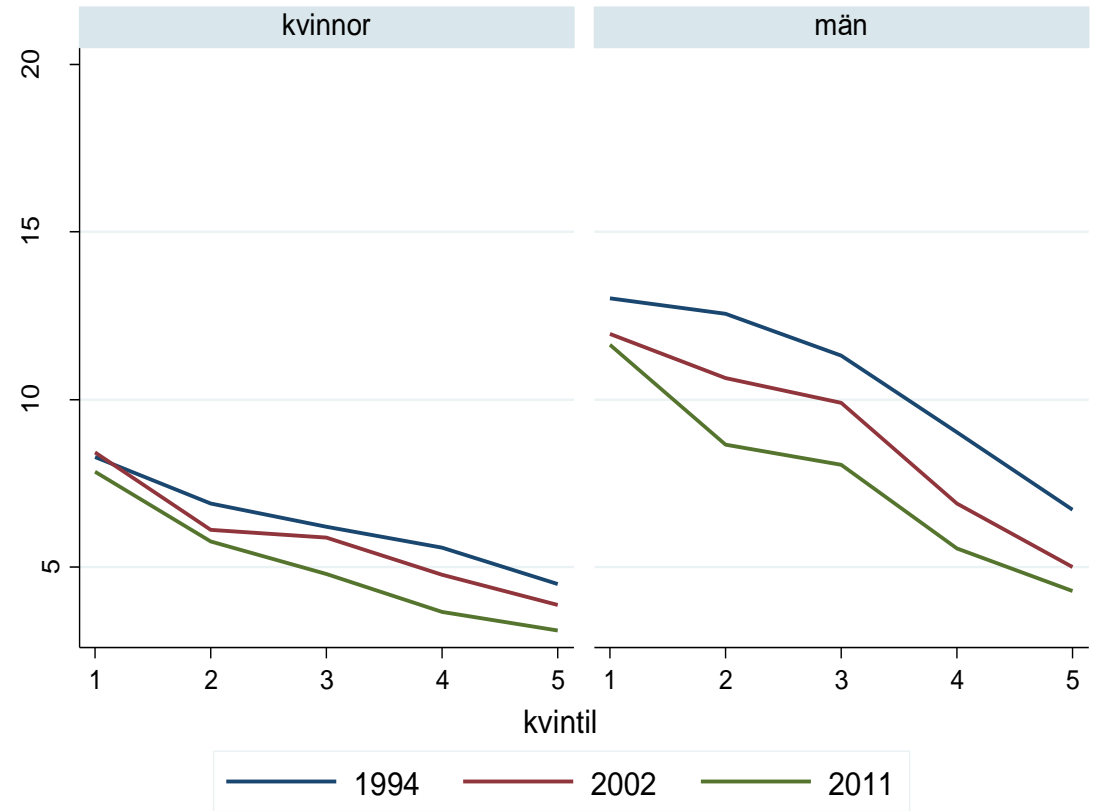
# Dödsrisk per 1000 30-60-åringar

## Disponibel Inkomst



Graphs by kon

## Utbildning



Graphs by kon

# Förändring i ojämlikhet

**Kvinnor**

**Män**

	Disponibel inkomstrang	Utbildnings- rang	Disponibel inkomstrang	Utbildnings- rang
<b>30-34</b>	0.74*	-0.14	1.06*	1.36*
%	79.86	-10.05	34.07	47.64
<b>35-39</b>	1.39*	0.23	-0.02	0.05
%	116.28	14.29	-0.46	1.44
<b>40-44</b>	1.09*	-0.11	-1.14*	-0.75
%	47.16	-4.13	-14.55	-13.73
<b>45-49</b>	1.43*	0.22	-0.20	0.45
%	27.71	5.11	-1.61	7.75
<b>50-54</b>	1.40	-0.46	-0.75	0.53
%	19.21	-8.42	-4.64	8.16
<b>55-60</b>	3.51*	2.56*	1.44*	1.53*
%	30.39	40.68	5.43	14.43
<b>30-60</b>	3.02*	0.95*	0.24	1.02*
%	36.5	25.0	1.7	16.2

# Ökad ojämlikhet

	Kvinnor		Män	
	Disponibel inkomstrang	Utbildnings- rang	Disponibel inkomstrang	Utbildnings- rang
<b>30-34</b>	0.74*	-0.14	1.06*	1.36*
%	79.86	-10.05	34.07	47.64
<b>35-39</b>	1.39*	0.23	-0.02	0.05
%	116.28	14.29	-0.46	1.44
<b>40-44</b>	1.09*	-0.11	-1.14*	-0.75
%	47.16	-4.13	-14.55	-13.73
<b>45-49</b>	1.43*	0.22	-0.20	0.45
%	27.71	5.11	-1.61	7.75
<b>50-54</b>	1.40	-0.46	-0.75	0.53
%	19.21	-8.42	-4.64	8.16
<b>55-60</b>	3.51*	2.56*	1.44*	1.53*
%	30.39	40.68	5.43	14.43
<b>30-60</b>	3.02*	0.95*	0.24	1.02*
%	36.5	25.0	1.7	16.2

# Oförändrad ojämlikhet

**Kvinnor**

**Män**

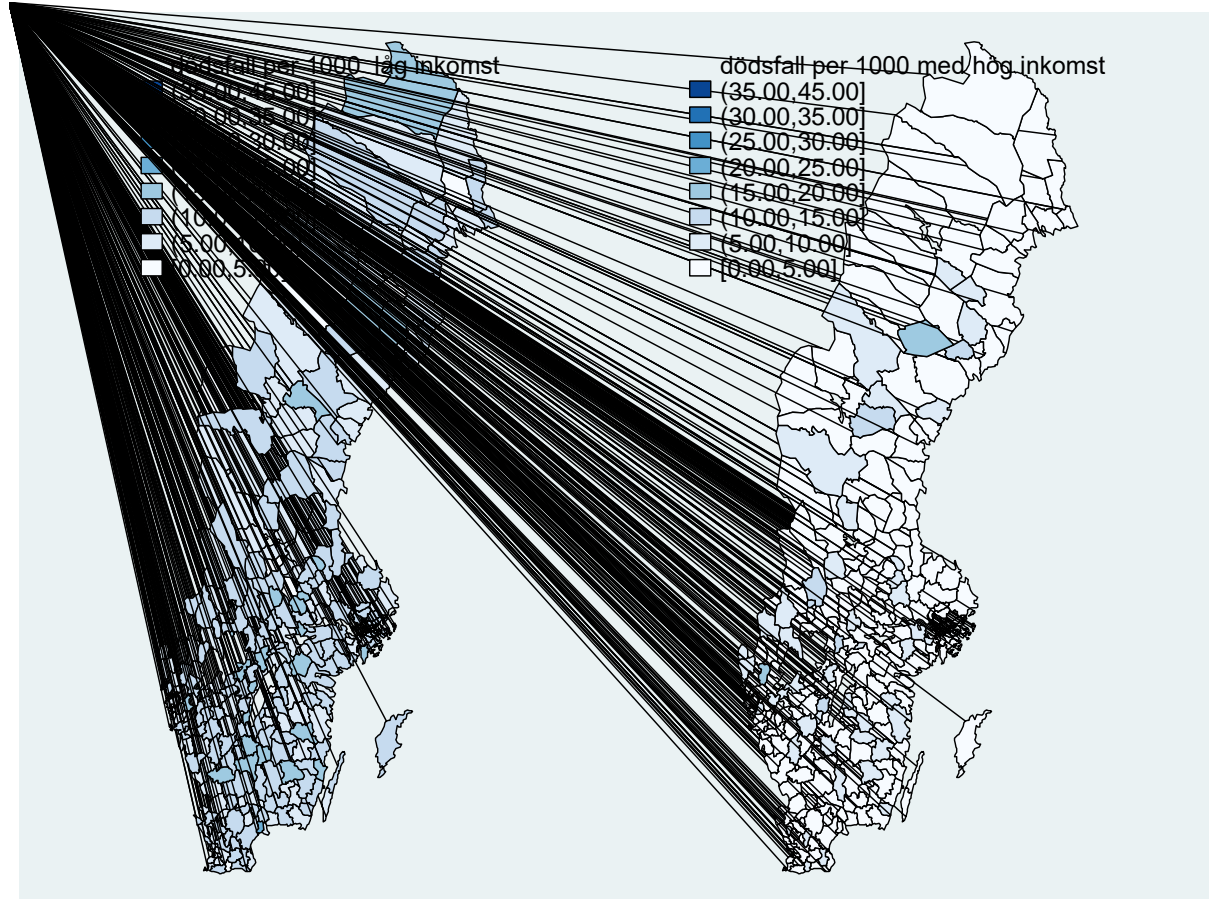
	Disponibel inkomstrang	Utbildnings- rang	Disponibel inkomstrang	Utbildnings- rang
<b>30-34</b>	0.74*	-0.14	1.06*	1.36*
%	79.86	-10.05	34.07	47.64
<b>35-39</b>	1.39*	0.23	-0.02	0.05
%	116.28	14.29	-0.46	1.44
<b>40-44</b>	1.09*	-0.11	-1.14*	-0.75
%	47.16	-4.13	-14.55	-13.73
<b>45-49</b>	1.43*	0.22	-0.20	0.45
%	27.71	5.11	-1.61	7.75
<b>50-54</b>	1.40	-0.46	-0.75	0.53
%	19.21	-8.42	-4.64	8.16
<b>55-60</b>	3.51*	2.56*	1.44*	1.53*
%	30.39	40.68	5.43	14.43
<b>30-60</b>	3.02*	0.95*	0.24	1.02*
%	36.5	25.0	1.7	16.2



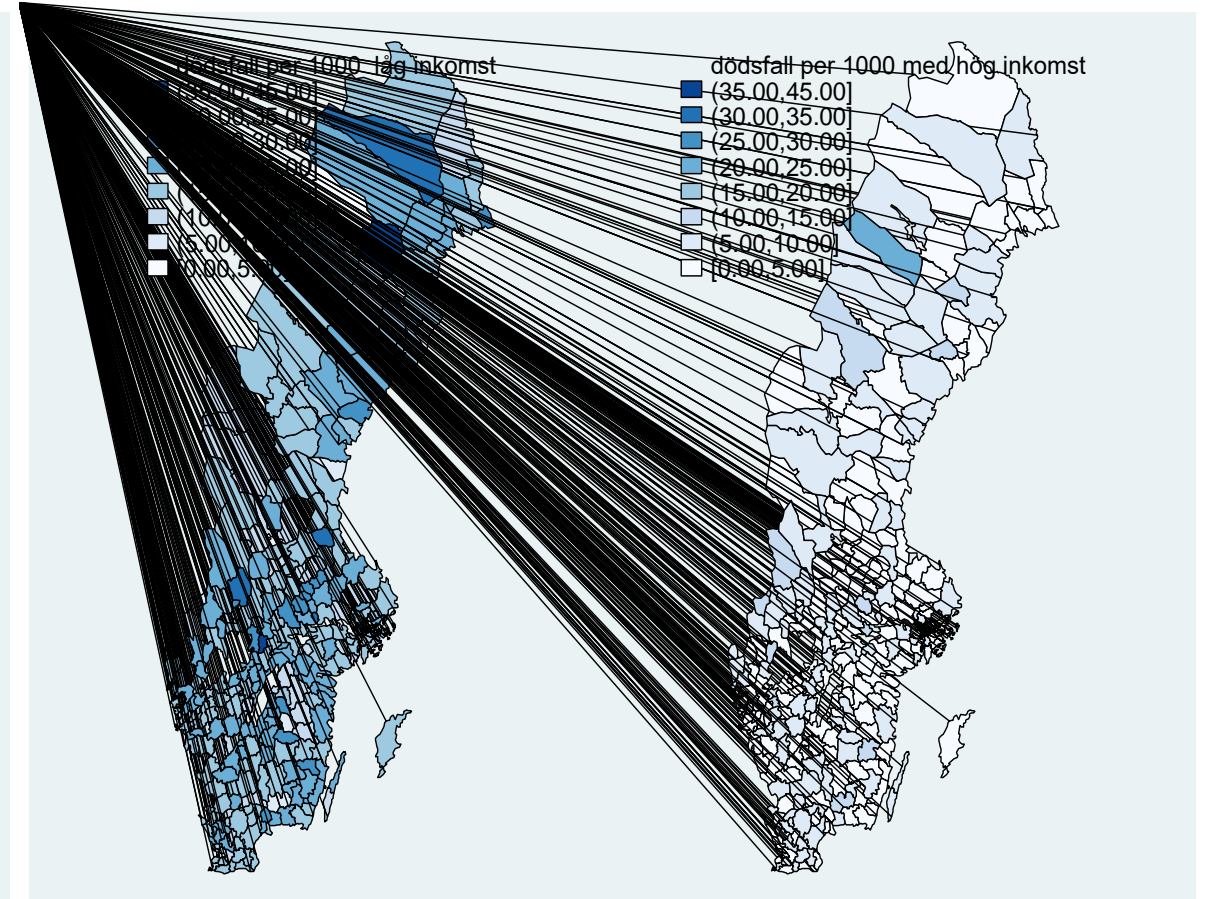
# Kommunskillnader i dödsrisker

Låg och hög inkomst 2007-2011

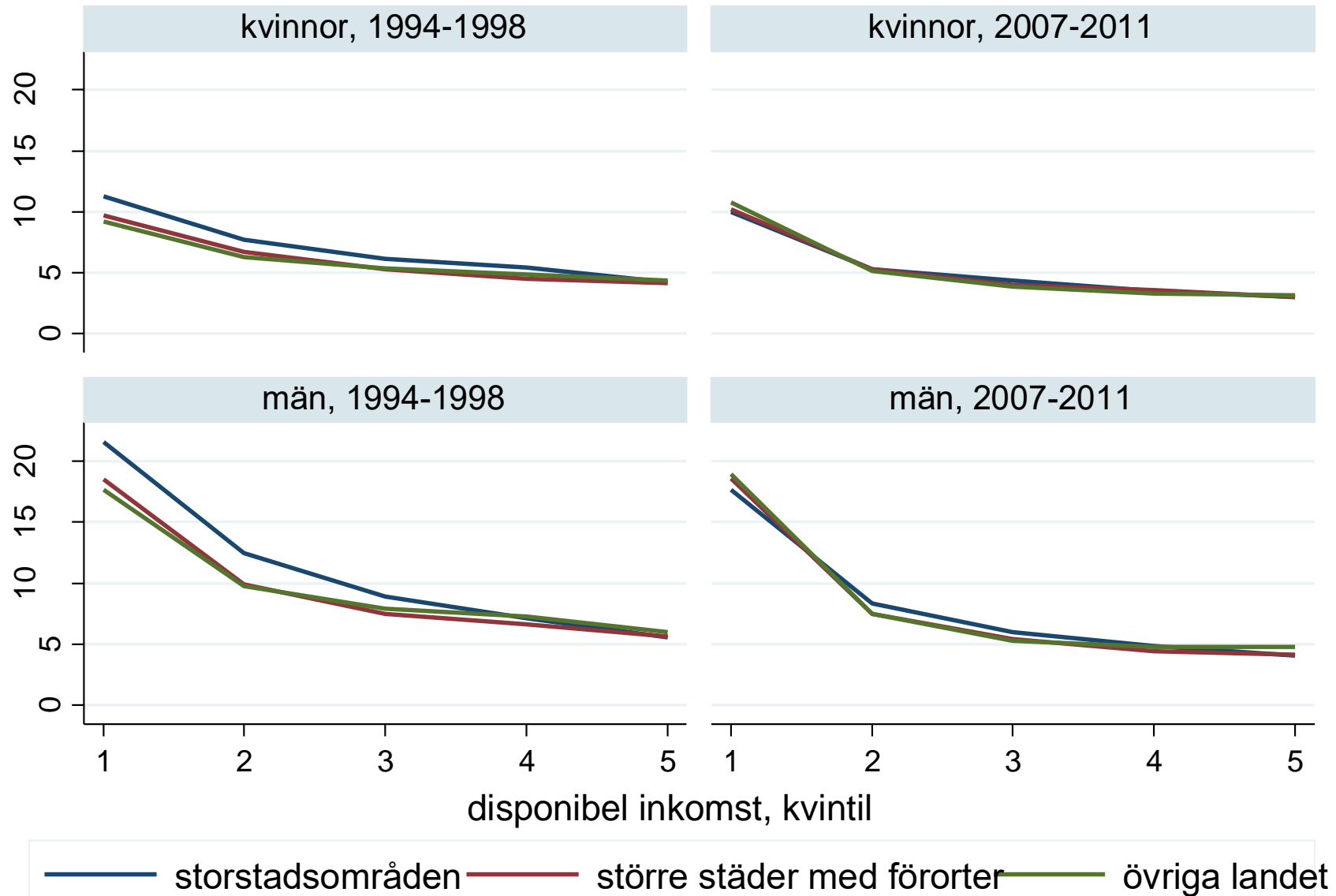
kvinnor



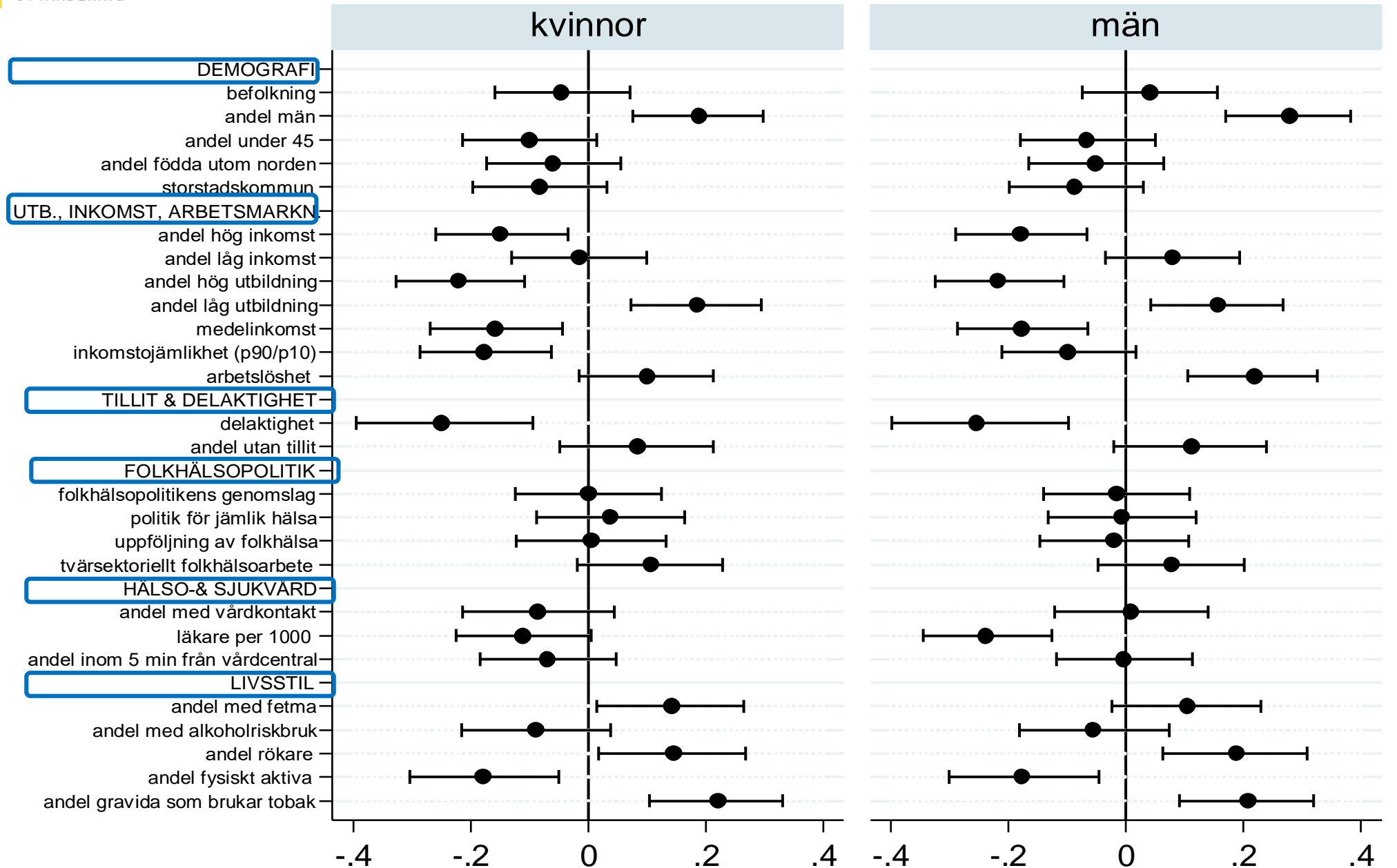
män



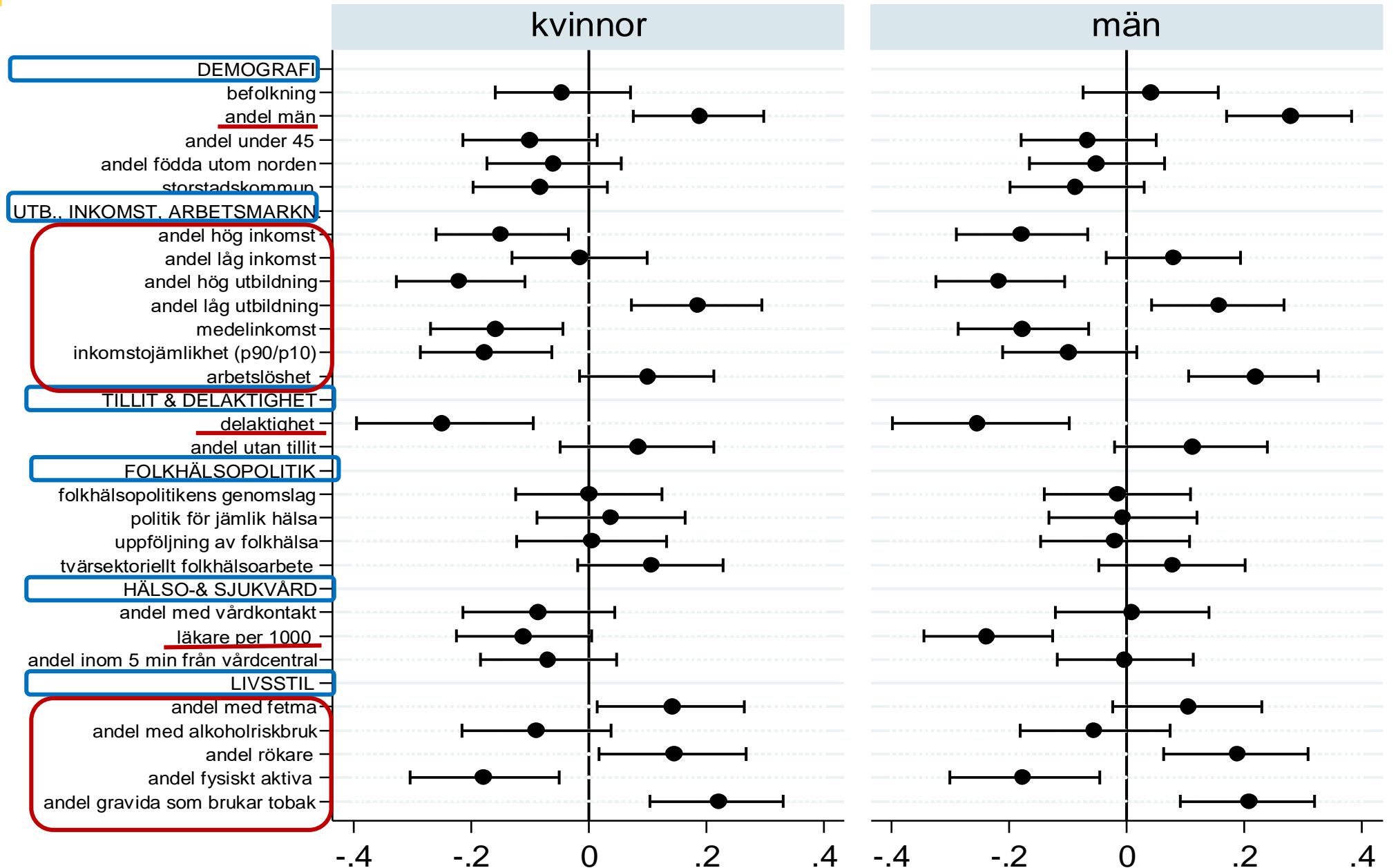
# Regional konvergens i dödsrisker



# Vad korrelerar med fattigas dödsrisker



# Vad korrelerar med fattigas dödsrisker



# Slutsatser

- Risken att dö i förtid minskar för alla utom fattiga kvinnor.
- Allt starkare samband mellan inkomstrank och kvinnors dödsrisker i alla åldrar
- Ökad ojämlikhet bland 55-60-åringa män och kvinnor
- Ökad ojämlikhet bland unga män
- Men oförändrad ojämlikhet för övriga

*Mönstren förklaras inte av invandring.*

*Starkare samband mellan svag hälsa och kvinnors disponibla inkomster möjlig förklaring*

- Stor regional variation i dödsrisker bland lågutbildade/fattiga män
- Minskade skillnader mellan kommuner och kommuntyper
- Högre dödsrisker för fattiga i ekonomiskt svaga kommuner med negativa livsstilsfaktorer

*Förändringar i dessa faktorer kan inte förklara förändringar i dödsrisker*