



Skatterna i framtiden

Åsa Hansson
Lunds universitet

Utmaningar för det svenska skattesystemet

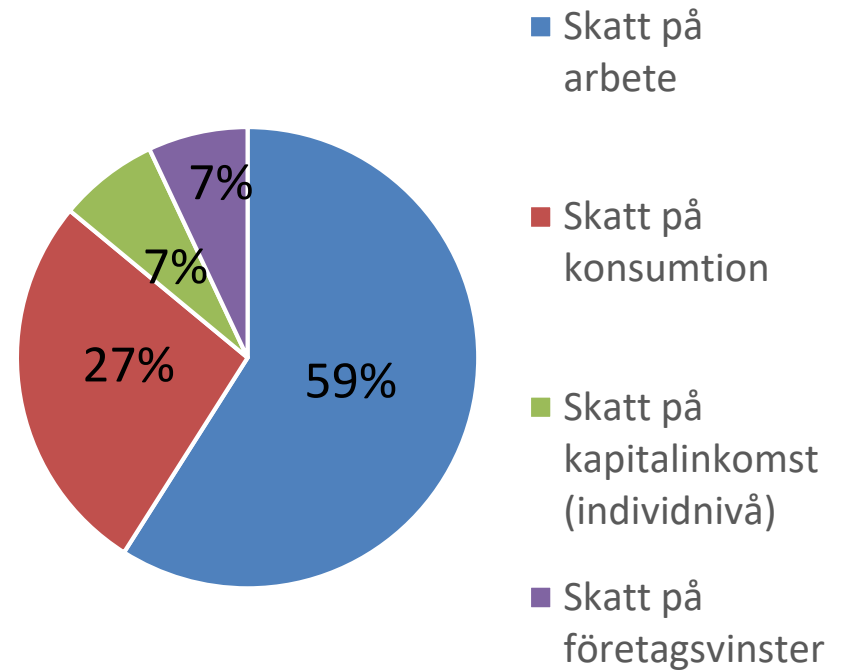
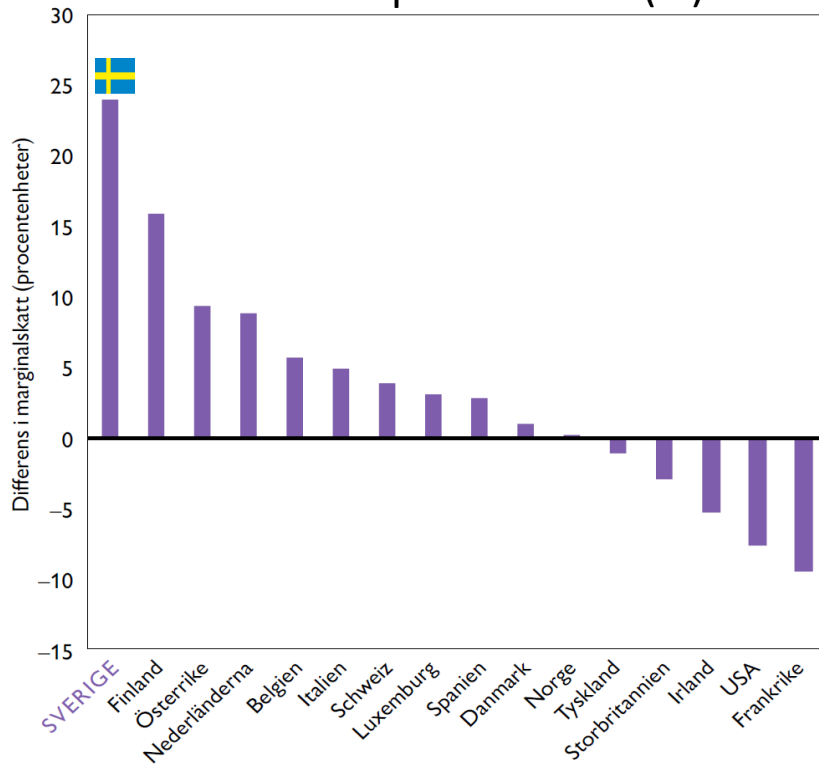
- Går det att bedriva nationell skattepolitik i en global värld med fri rörlighet?
 - Svårt att avvika från andra länders skattesystem
 - Konkurrensnackdel att ha ett ineffektivt skattesystem
- Svensk ekonomi står inför en rad utmaningar – både nationellt och internationellt

Utmaningar

- Skattekonnkurrens – den internationella konkurrensen ökar
- Skattebaserna förändras – automatisering/digitalisering/delningsekonomi
- Ökade klyftor i samhället
- Skatteplanering
- Den demografisk utvecklingen och ökad efterfråga på välfärdstjänster pressar den offentliga sektorn

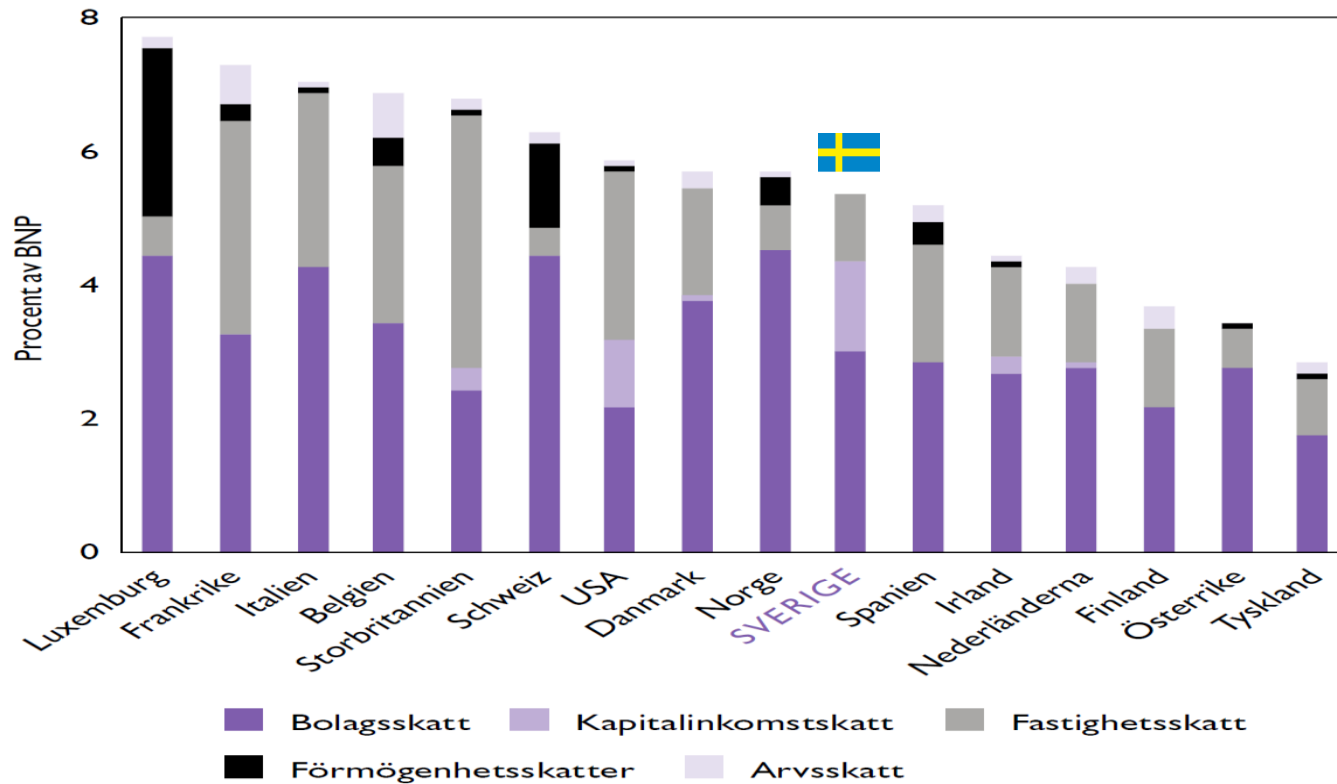
Sverige sticker ut i att vi har höga marginalsatser på arbete – även på relativt låga inkomster

Skillnad i högsta marginalskatt på arbets- och kapitalinkomst (%)

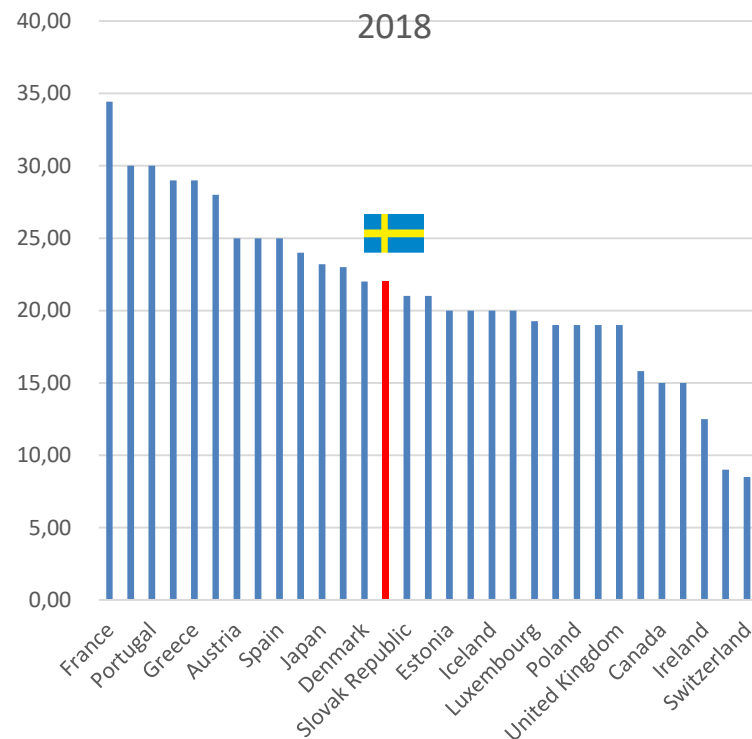
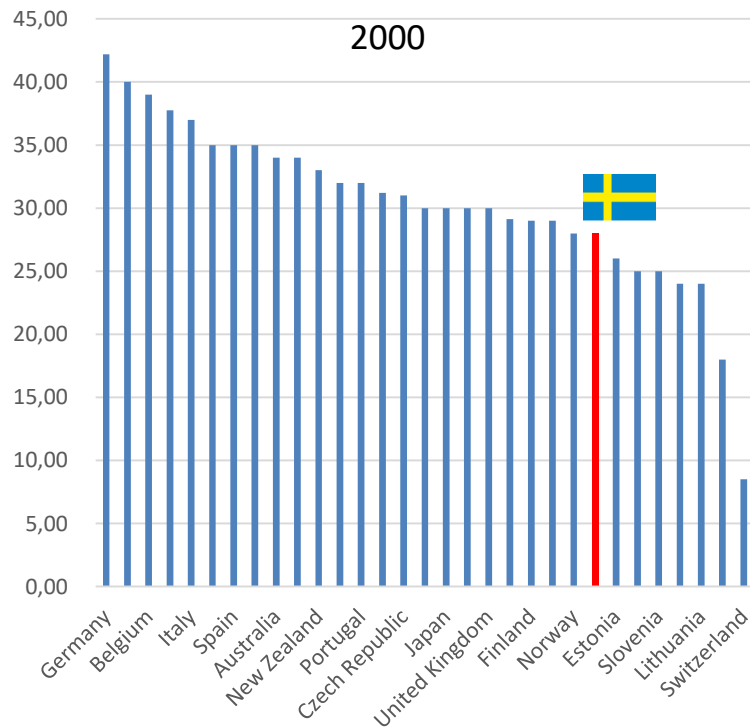


Hur beskattas kapital?

Skatteintäkter 2015 (% av BNP)

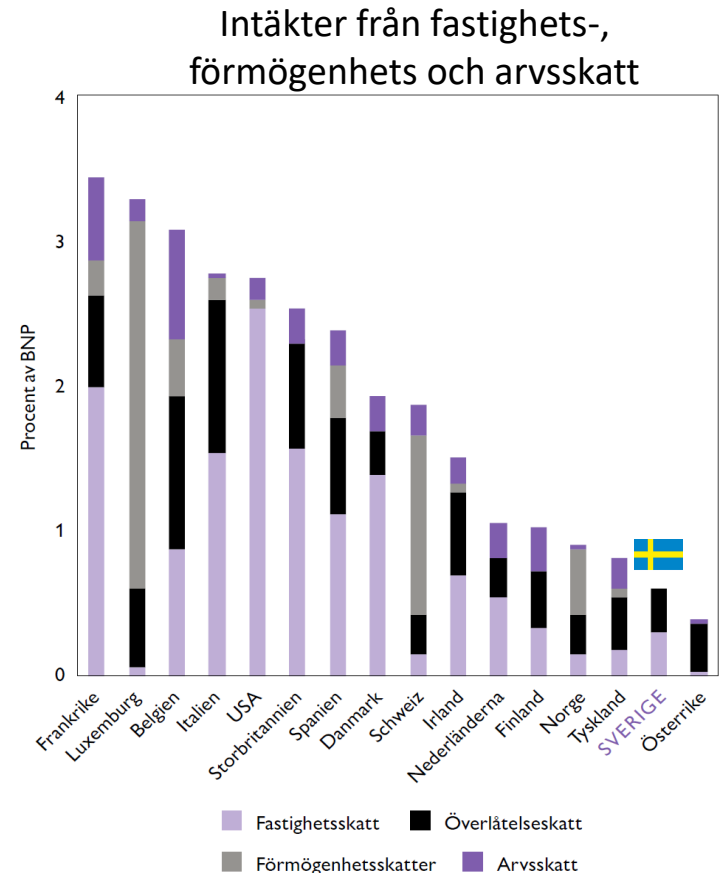


Bolagsskattesatsen inte längre lika konkurrenskraftig

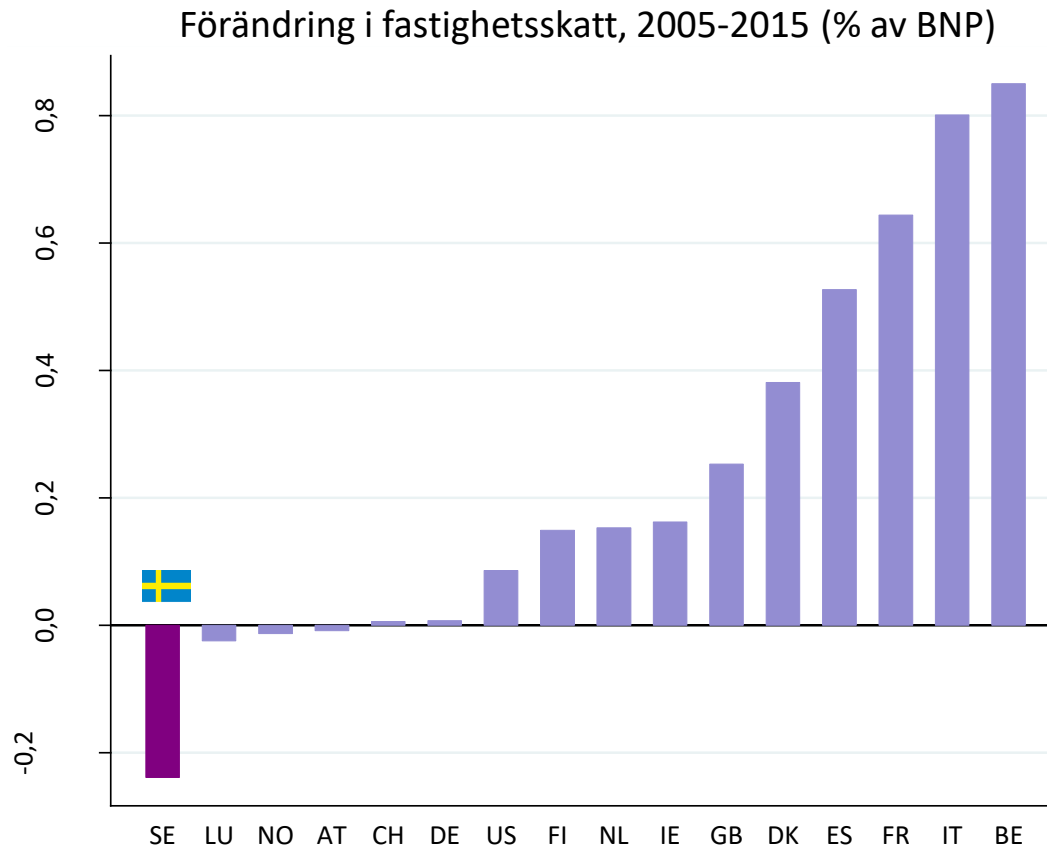


Skatt på fastighet, förmögenhet, arv

- Sverige har nästan lägst fastighetsskatt i hela OECD
- Detsamma gäller skatt på arv och gåva samt hushållsförmögenhet

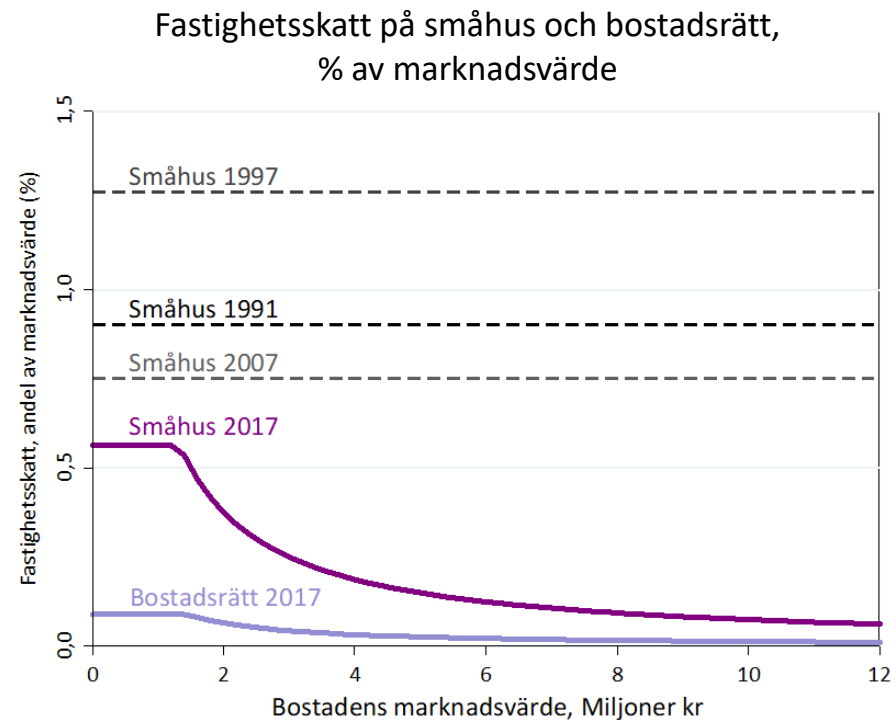


Andra länder höjer fastighetsskatten



Fastighetsskatt på småhus och bostadsrätt

- Takbeloppet innebär att fastighetsskatten har blivit regressiv
- Bostadsrätter betalar betydligt lägre fastighetsskatt än småhus
- Nybyggda hus helt skattebefriade i 15 år



Övergett likformighetsprincipen

- Differentierad moms – utnyttjar bara 52 procent av den potentiella momsskattebasen
- Kapital beskattas enligt två olika system och till en rad olika skattesatser => snedvridningar
- ROT/RUT, expertskatt, jobbskatteavdrag

Avsteg från likformighetsprincipen – Skatteutgifter 2017

	Skatteintäkt	Skatteutgift
Inkomstskatt arbete	1197,7	
Kommunalinkomstskatt	702,3	
Statlig inkomstskatt	59,4	
Jobbskatteavdrag		109,1
Avdrag för resor till och från jobbet		5,55
Skatt på konsumtion	558,1	
Reducerad matmoms		28,71
Reducerad restaurangmoms		10,66
Reducerad moms på personbefordran		7,91
Skatt på kapital	247,4	
Fastighetsskatt, löpande		27,16
Fastighetsskatt, reavinst		10,59
Skattereduktion		
RUT		9,96
ROT		4,24
Totala skatteintäkter	2022,3	
Totala skatteutgifter ²		301,7

¹ Budgetpropositionen (2017), Regeringskansliet (2016)

² Inkluderar jobbskatteavdraget som inte räknas som en skatteutgift, inkluderar inte negativa skatteutgifter.

Slutsatser

- Det svenska skattesystemet kan bli mer konkurrenskraftigt
- Behov av en övergripande skattereform som växlar skatt från arbete till kapital och konsumtion
- Öka likformigheten i det svenska skattesystemet (kapitalbeskattningen, moms, även arbetsinkomstbeskattning)
- Återinför en fastighetskatt

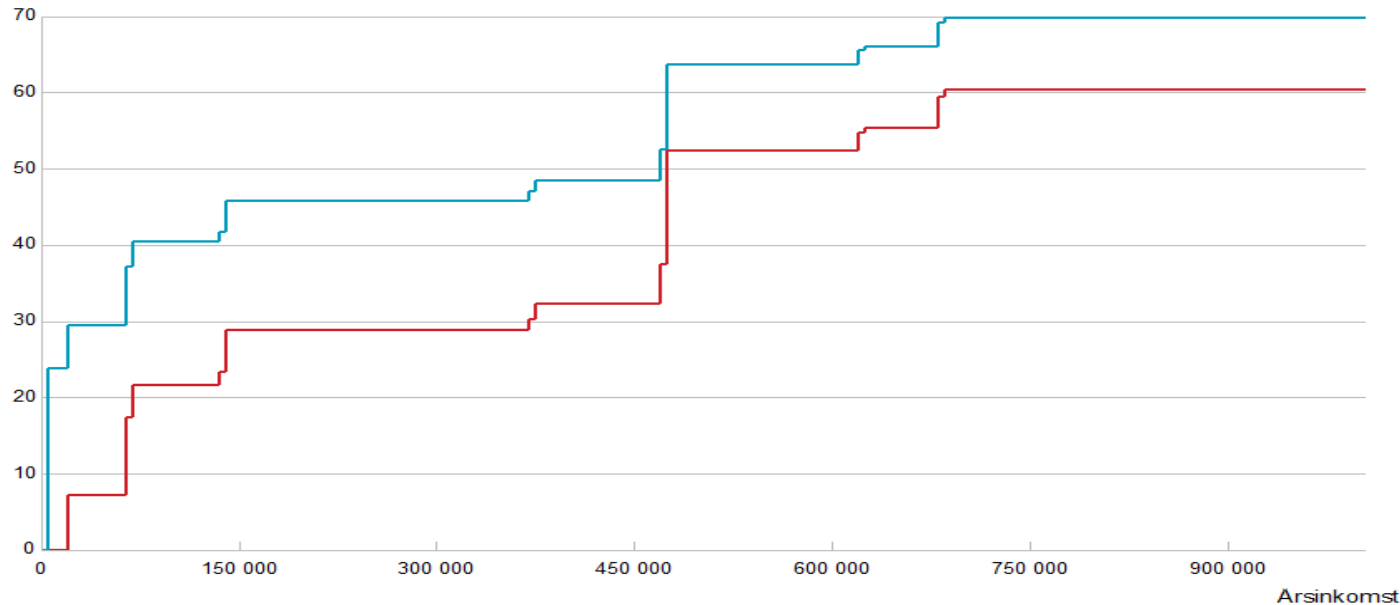


LUND
UNIVERSITY

Många brytpunkter i skatteskalan

Marginalskatt, arbetstagare, år 2018

Procent



Källa: Finansdepartementet samt beräkningar av EkonomiFakta
Beräkningarna baseras på en genomsnittlig kommunalskattesats på 32,12 procent samt en begravningsavgift på 0,22 procent. Av diagramtekniska skäl har vissa mindre variationer i marginalskatten utjämnats. Dessa små variationer uppkommer bland annat på grund av grundavdragets avtrappning.

Hämtat: 2018-05-28 11:15